



Séance d'information FUTUREMEM

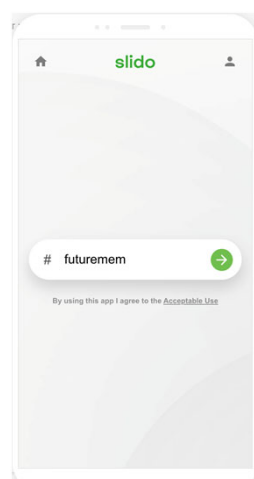
28 novembre 2019, GIB Soleure



Participation avec slido.com

FUTUREMEM 
für die Zukunft qualifiziert

- Prenez votre portable
- Ouvrez le browser
- Introduisez [slido.com](https://www.slido.com)
- Introduisez le code „futuremen“
- Posez votre question et participez au sondage
- Envoyez le message



Programme de la séance

- | | |
|------------------------|-------|
| 1. Accueil | 16h15 |
| 2. Présentation | 16h20 |
| Courte pause | |
| 3. Discussion | 16h50 |
| 4. Fin et perspectives | 17h |
| 5. Apéritif | 17h40 |
| | 17h45 |



Situation initiale



Situation initiale

L'industrie MEM :

- **320 000 collaborateurs** (position clé dans l'économie suisse)
- **automatisation croissante et progrès technologiques rapides**
- **numérisation** dans la chaîne de création de valeur et dans la hiérarchie des entreprises
- **exploitation de nouveaux potentiels** à l'aide de la mise en réseau des personnes, produits, machines et systèmes

Vision du projet

« L'industrie MEM suisse reste compétitive au niveau national et global.
Dans ce but, les entreprises suisses forment un nombre suffisant de
professionnels MEM pour l'avenir. »

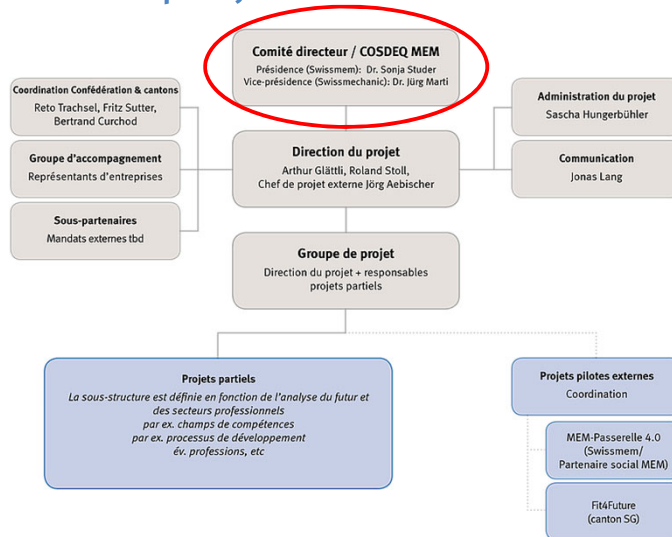
Objectifs d'ordre quantitatif 2027

- 18 000 contrats d'apprentissage (niveau de 2009)
- Taux de formation d'au moins 6% en moyenne dans la branche (niveau de 2014)
- Proportion des femmes deux fois plus élevée sur l'ensemble des formations initiales

Objectifs d'ordre qualitatif

- Adaptation des formations au changement dans :
 - le **développement technologique** (nouvelles méthodes de fabrication, robotique, mise en réseau des processus de production, miniaturisation etc.)
 - le **développement économique** (changements structurels, internationalisation, mobilité etc.)
 - l'**évolution sur le marché du travail** (immigration, reconversion professionnelle, apprentissages pour adultes etc.)
 - l'**évolutions sociale** (démographie, académisation, modèles de travail, demande dans les métiers MEM, comportement d'apprentissage, etc.)
- Amélioration de la compatibilité avec les hautes écoles professionnelles
- Encouragement de l'**attrait** et de l'**image**
- **Amélioration de l'accès** pour les jeunes et les **filles**
- **Meilleure coopération** entre les **trois lieux d'apprentissage**

Organisation du projet FURUREMEM

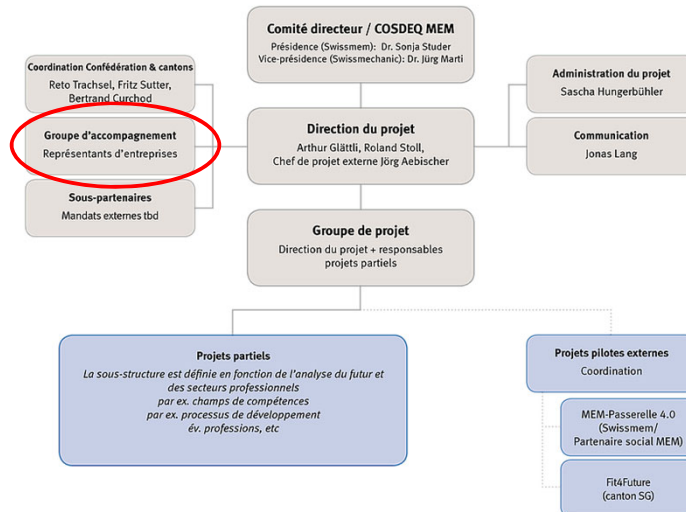


Organisation du projet

Organismes représentés dans la CSDPQ-MEM

- Patronat : Swissmem et Swissmechanic (organisme professionnel responsable) et quatre autres associations 10 représentants*
- Travailleurs : Employés Suisse, SYNA, UNIA 3 représentants *
- Corps enseignant : table Ronde 3 représentants *
- SEFRI 1 représentant
- Cantons 2 représentants
* avec droit de vote

Groupe d'accompagnement



Groupe d'accompagnement

Composition :

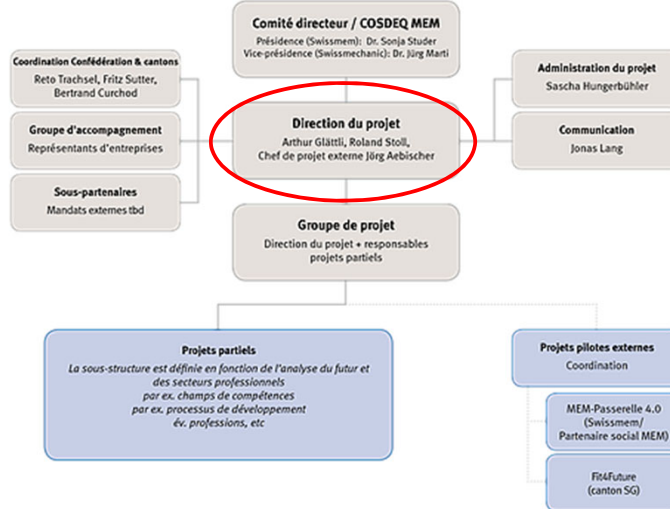
- environ 10 représentants de petites, de moyennes et de grandes entreprises

Tâches des groupes d'accompagnement

- Défendre les intérêts des entreprises
- Soundingboard pour la direction du projet

La séance constitutive aura lieu le 28 novembre 2019

Direction du projet



Direction du projet

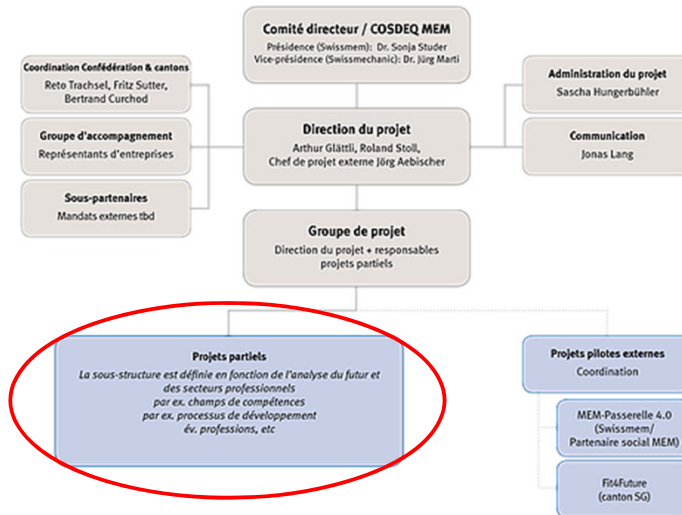
Tâches

- Direction et organisation du projet
- Contrôle des coûts
- Coordination de toutes les activités dans le marché (y compris cantons)
- Statut de mandante pour les prestataires externes
- Constitution et direction des groupes de travail pour les travaux de développement
- Organisation de mesures d'information (y compris site Internet)

3 personnes :

- Arthur Glättli : responsable du projet chez Swissmem
- Roland Stoll : responsable du projet chez Swissmechanic
- Jörg Aebischer : responsable externe du projet, eduxept

Projets partiels



-> Formation de groupes de travail

Projets partiels

Formation de groupes de travail

- Selon la structure future des formations initiales MEM et du besoin, des projets partiels seront lancés à partir du T2 2020
- Pour cela, des groupes de travail seront créés desquels feront partie, selon le besoin, des spécialistes des entreprises, des organisations CI, des centres de formation et des écoles professionnelles
- Il existe déjà une liste importante de personnes disposées à collaborer.

-> Merci de cet engagement extraordinaire !

Les personnes intéressées peuvent s'adresser par e-mail à : info@futuremem.swiss
Il existe un aide-mémoire consacré aux groupes de travail (d et f) : www.futuremem.swiss/dokumente



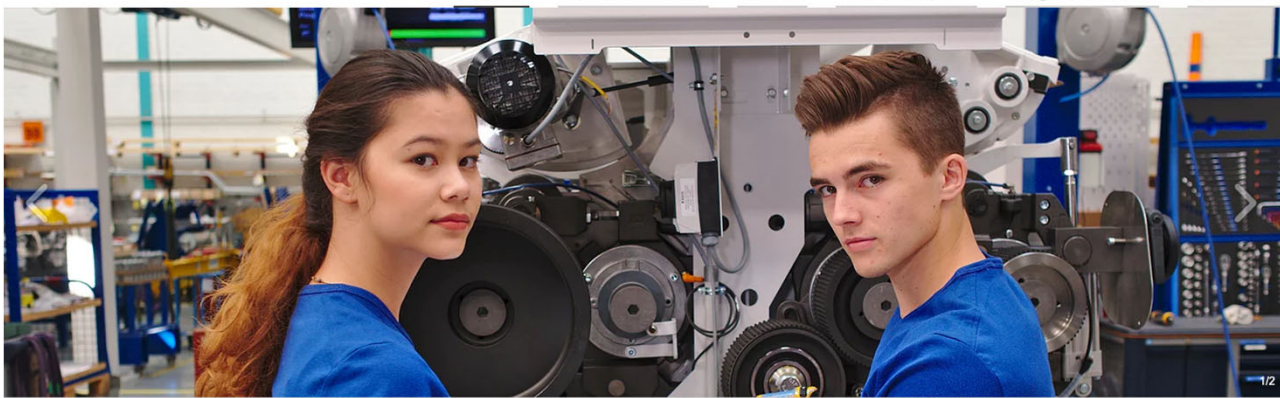
État du projet



Planning du projet

FUTUREMEM 
für die Zukunft qualifiziert

Phases	2018				2019			2020				2021				2022				2023			
	T1	T2	T3	T4	T1	T2	T3	T1	T2	T3	T4	T1	T2	T3	T4	T1	T2	T3	T4	T1	T2	T3	T4
Phase d'initialisation	■	■	■	■																			
Analyse du marché et des secteurs professionnels / recherche secondaire					■	■	■																
Evaluation / mise sur pied du modèle de formation							■																
Ticket provisoire approuvé								■															
Enquête spécifique aux professions									■														
Développer métiers : Orfo, plans de formation										■	■	■	■	■	■								
Consultation au sein de l'association (entreprises)													■										
Corrections des Orfo, plans de formation														■									
Elaboration de la demande de ticket															■								
Remise du ticket par le SEFRI																		■					
Consultation cantonale																							
Corrections des Orfo, plans de formation																							
Prescriptions sur la formation de la Confédération																						■	
Mettre sur pied et imprimer les documents de formation																						■	■
Effectuer les formations																						■	■
Début de l'apprentissage																							■
Développer les médias didactiques																							■
Production des médias didactiques / impression																							■
Vente des médias didactiques																							■



Travaux en cours

Demande de tickets provisoires au SEFRI

- Demandes de tickets provisoires pour chacun des 8 métiers
- Élaborer un rapport de révision pour tous les métiers avec retours des partenaires associés
 - Parrainage (Swissmem et Swissmechanic)
 - Corps enseignant
 - CSFP
 - SEFRI
- Définition des mesures par les organes de parrainage
- Recommandation de la CSDPQ-MEM

La CSDPQ-MEM a approuvé les demandes de tickets provisoires le 29 octobre 2019.

Prochaines étapes

- 28.11.19 Séance constitutive du groupes d'accompagnement (15h30 à 16h)
 et
 séance d'information à la GIB Soleure (16h15 à env. 18h30)
- T2-19/T1-20 Élaboration d'un projet pour le/s modèle/s de formation
- T1-20/T2-20 - Consultation sur le/s modèle/s de formation
 - Enquêtes professionnelles
 - Création de groupes de travail



Tendances sur le marché du travail et analyse de la formation



Tendances sur le marché du travail et analyse de la formation

Analyse de l'avenir (mars / avril 2019)

- Enquête secondaire visant à identifier **les tendances et les développements** dans la **branche MEM**.
- Résumé des études / sources pertinentes sur :
 - le développement de l'industrie suisse des machines et des équipements électriques
 - le développement continu du système de formation professionnel suisse
 - le développement de méthodes d'enseignement et d'étude modernes aux trois lieux d'apprentissage
 - le mode de vie et de travail des jeunes gens (génération Y, Z etc.)
 - les femmes dans les métiers techniques
- Déduire des recommandations d'action

L'étude existe depuis mai 2019

→ Résumé de l'étude sur www.futuremem.swiss

Tendances du marché du travail et analyse de la formation

Futur monde du travail et de la formation dans l'industrie MEM

La présente étude fait partie du projet «*Huit nouveaux portraits professionnels – huit nouveaux champs professionnels: analyse du marché du travail et des champs professionnels*», qui a été réalisée par gfs Bern, Prof. Dr. Seufert (UNISG) et Polynomics pour eduxept AG à la demande de Swissmem et Swissmechanic. L'étude sert de base à une étude de marché primaire de gfs Bern auprès des responsables du personnel et de la formation ainsi qu'auprès des responsables de la production des entreprises membres de Swissmen et Swissmechanic.

Recommandations d'action

40 recommandations d'action au total ont été formulées pour tous les objectifs du projet !

- **Flexibilisation horizontale et verticale à l'aide de modules**
- **Procédés de commande** [p.ex. gestion systématique des compétences, profils de compétences variés, cycles de révision plus courts]
- **Gestion plus flexible des formations** - « Chacun peut à tout moment fournir ses performances d'apprentissage » [flexibilisation en termes de temps et de lieu]
- Développement **d'applications d'études mobiles** pour l'apprentissage à des lieux différents
- Clarification des **relations concrètes avec les formations professionnelles supérieures au niveau des modules**
- **Augmenter l'attrait des employeurs** et communiquer les changements dans la branche

Recommandations d'action

- Renforcer davantage le **marketing professionnel** dans les réseaux sociaux
- **Améliorer le système de l'orientation professionnelle**
- **Accéder plutôt aux champs professionnels MEM qu'à un métier** et montrer les voies de développement
- Utiliser davantage la forme « féminine » dans la **formulation des désignations des métiers** [p.ex. agente en technologie de production]
- **Mettre en réseaux les exemples** [p.ex. dirigeantes, formatrices professionnelles, visites aux écoles par des femmes, mentoring]
- **Développer davantage la mise en réseau technologique** [p.ex. plateformes communes]
- **Développer des méthodes, outils et médias numériques communs**

Résultats des enquêtes (extrait de la présentation complète de gfs.bern)



27 | Titel Präsentation

Analyse des métiers (sondage)

Objectif : identifier les exigences modifiées à l'égard des spécialistes techniques futurs

- Groupe cible : les cadres supérieurs
- Enquête en ligne
- Dédire des recommandations d'action pour les métiers

→ L'enquête a été terminée le 16 mai (885 interviews réalisées dans l'enquête ciblée et 208 interviews dans l'enquête publique)

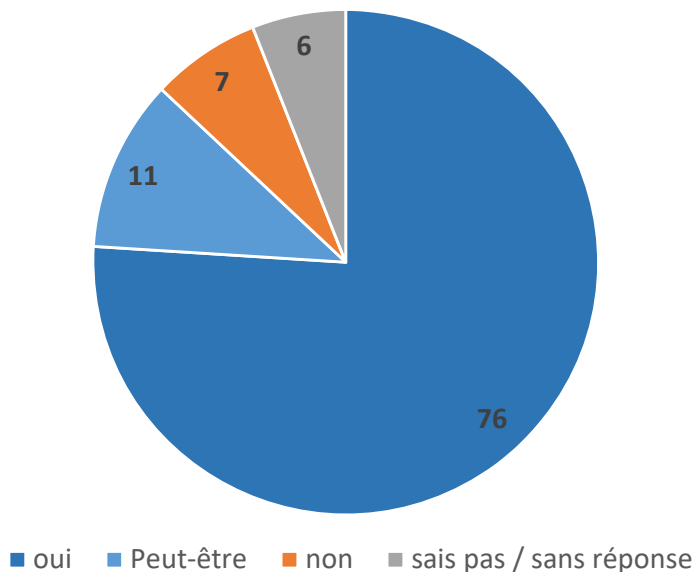
→ Résumé de l'étude sur www.futuremem.swiss

28 | Titel Präsentation

Continuer à former des apprentis

« Songez-vous (toujours) à former des apprentis à l'avenir ? »

Entreprises membres des associations Swissmem et Swissmechanic en %

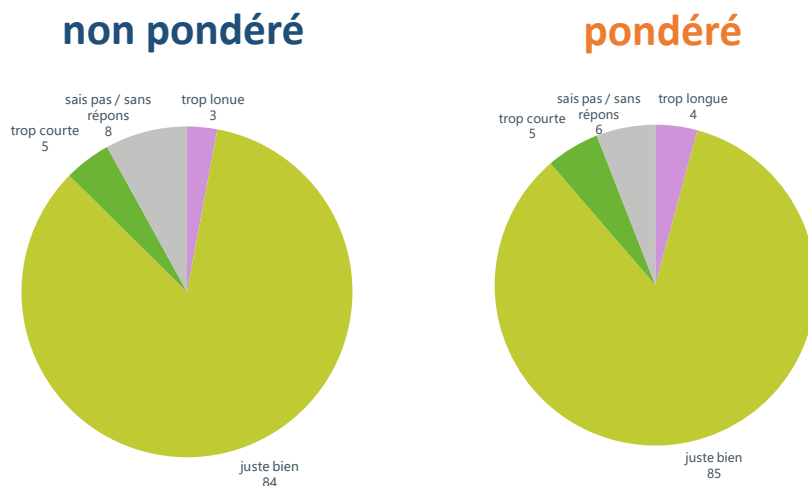


© gfs.bern, enquête Swissmechanic/Swissmem pondérée en fonction des collaborateurs, mai 2019 (N = 1093)

Estimation de la durée d'une formation professionnelle initiale dans la branche MEM

« Selon vous, quelle est la durée d'une formation professionnelle initiale dans la branche MEM ? La formation professionnelle initiale est-elle... »

Entreprises membres des associations Swissmem et Swissmechanic en %

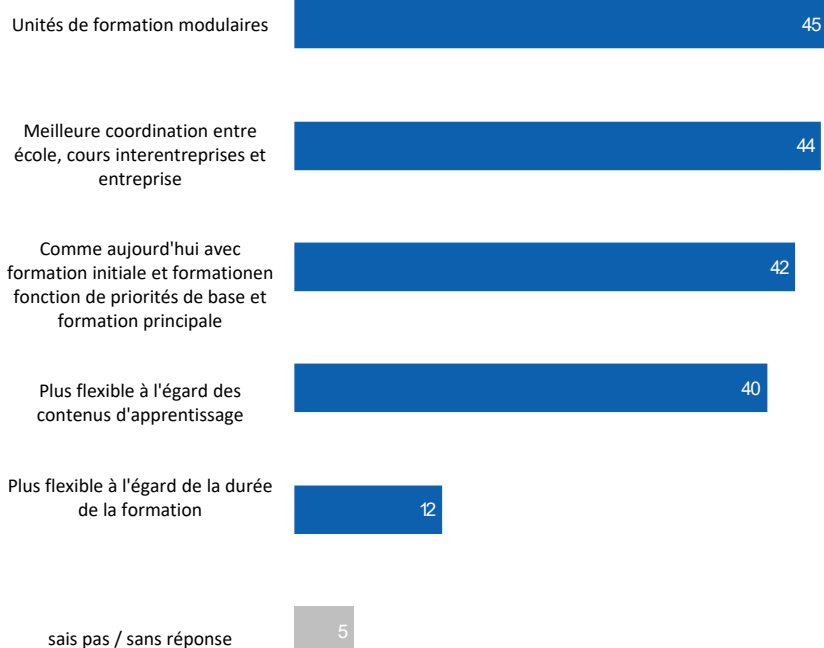


© gfs.bern, enquête Swissmechanic/Swissmem pondérée en fonction des collaborateurs, mai 2019 (N = 1093)

Conception de la future structure de formation

« Selon vous, à quoi devrait ressembler la structure de la formation ? » Veuillez cliquer sur ce qui vous semble important. Vous pouvez aussi sélectionner plusieurs aspects. »

Entreprises membres des associations Swissmem et Swissmechanic en %

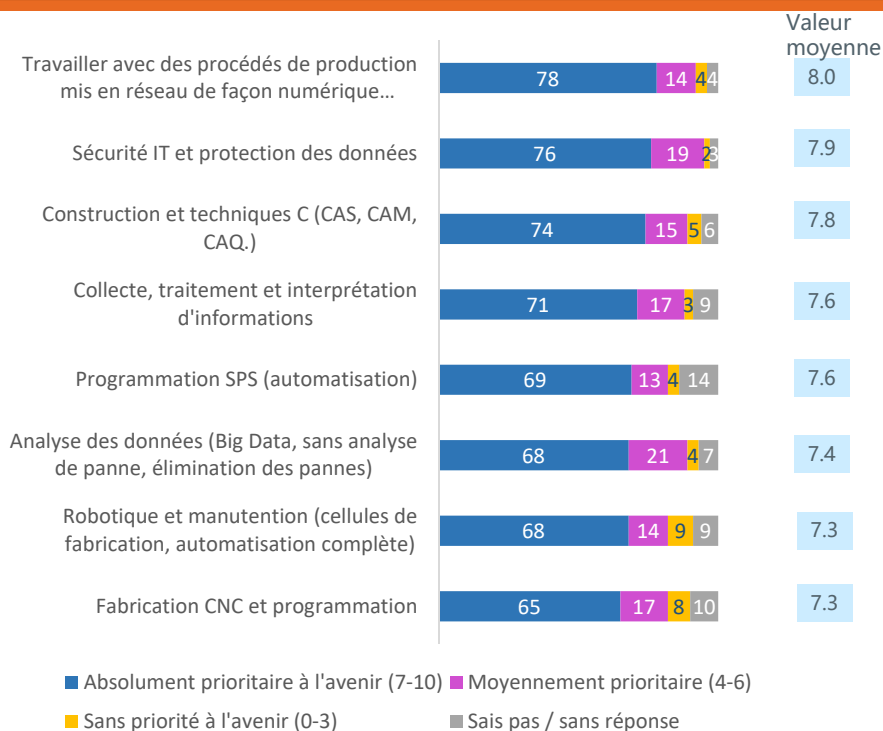


© gfs.bern, enquête Swissmechanic/Swissmem pondérée en fonction des collaborateurs, mai 2019 (N = 1093)

Compétences professionnelles prioritaires à l'avenir (1 / 2)

« Penchons-nous sur les compétences. Laquelle des compétences professionnelles suivantes un spécialiste dans votre entreprise doit-il maîtriser à l'avenir ou dans quels domaines doit-il s'y connaître ? Veuillez inscrire dans l'échelle les compétences qui à l'avenir ne devront pas être prioritaires (00) ou celles qui seront indispensables ou prioritaires (10). En utilisant les chiffres intermédiaires, vous pouvez pondérer votre avis. »

Entreprises membres des associations Swissmem et Swissmechanic en %

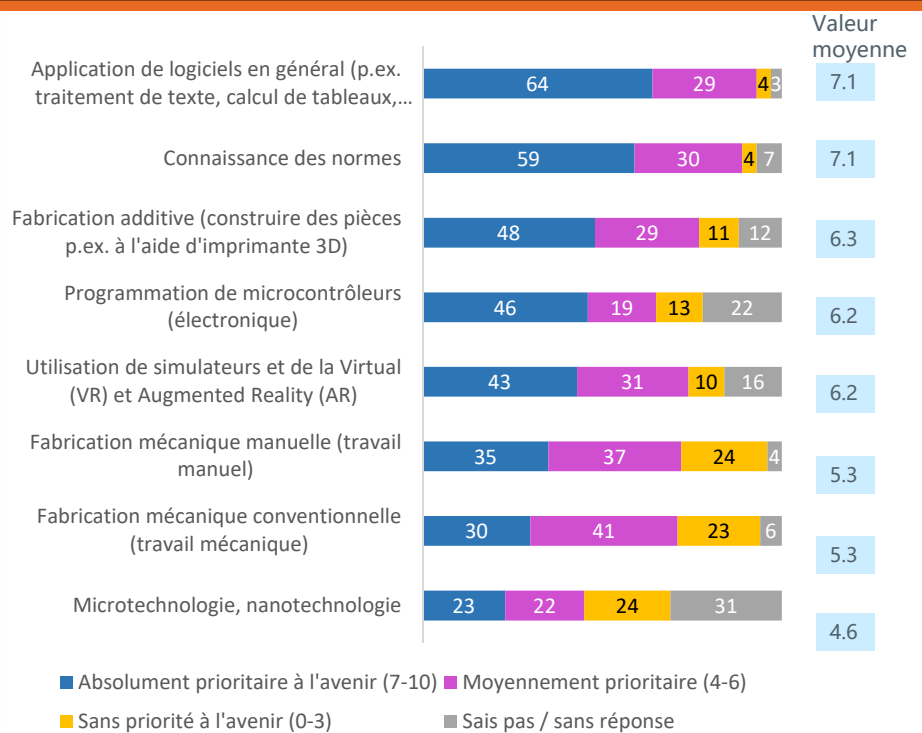


© gfs.bern, enquête Swissmechanic/Swissmem pondérée en fonction des collaborateurs, mai 2019 (N = 1093)

Compétences professionnelles prioritaires à l'avenir (2/2)

« Penchons-nous sur les compétences. Laquelle des compétences professionnelles suivantes un spécialiste dans votre entreprise doit-il maîtriser à l'avenir ou dans quels domaines doit-il s'y connaître ? Veuillez inscrire dans l'échelle les compétences qui à l'avenir ne devront pas être prioritaires (00) ou celles qui seront indispensables ou prioritaires (10). En utilisant les chiffres intermédiaires, vous pouvez pondérer votre avis. »

Entreprises membres des associations Swissmem et Swissmechanic en %

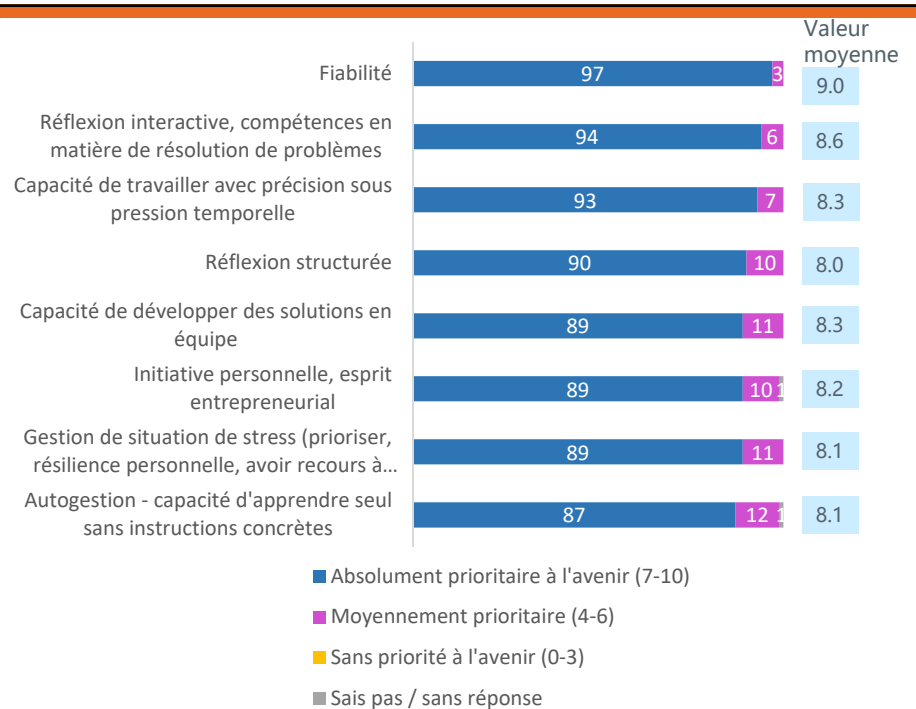


© gfs.bern, enquête Swissmechanic/Swissmem pondérée en fonction des collaborateurs, mai 2019 (N = 1093)

Compétences sociales et méthodologiques prioritaires à l'avenir (1/2)

« Quelles compétences sociales et méthodologiques devraient être une priorité dans la formation initiale MEM à l'avenir ? Veuillez inscrire dans l'échelle pour chaque compétence qui ne seront pas prioritaires à l'avenir (00) ou devront faire partie des études prioritaires (10). En utilisant les chiffres intermédiaires, vous pouvez pondérer votre avis. »

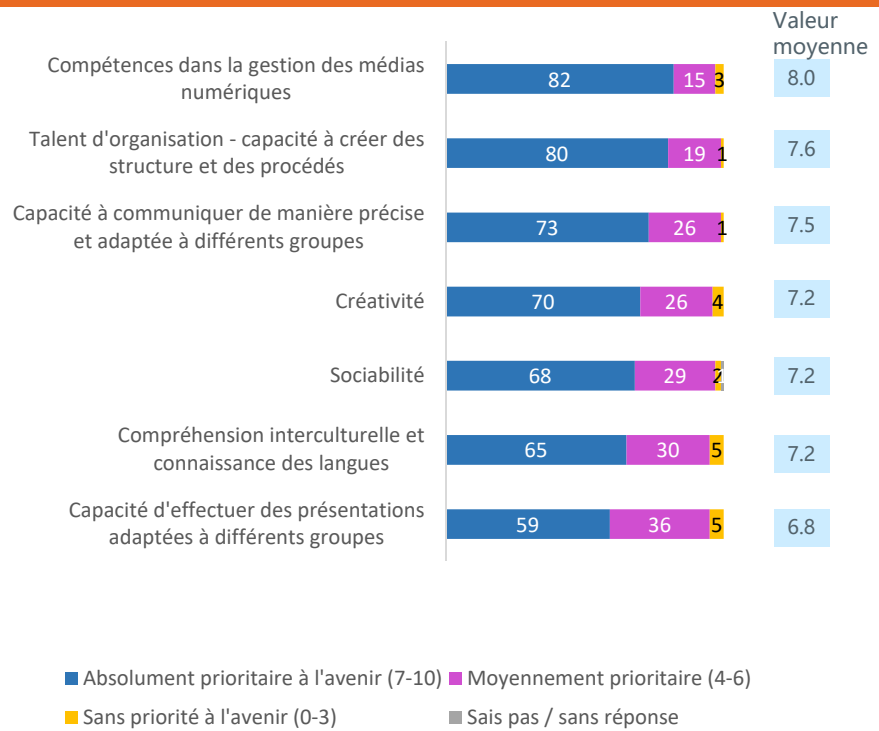
Entreprises membres des associations Swissmem et Swissmechanic en %



© gfs.bern, enquête Swissmechanic/Swissmem pondérée en fonction des collaborateurs, mai 2019 (N = 1093)

Compétences sociales et méthodologiques prioritaires à l'avenir (2/2)

« Quelles compétences sociales et méthodologiques devraient être une priorité dans la formation initiale MEM à l'avenir ? Veuillez inscrire dans l'échelle pour chaque compétence qui ne seront pas prioritaires à l'avenir (00) ou devront faire partie des études prioritaires (10). En utilisant les chiffres intermédiaires, vous pouvez pondérer votre avis. »
 Entreprises membres des associations Swissmem et Swissmechanic en %



© gfs.bern, enquête Swissmechanic/Swissmem pondérée en fonction des collaborateurs, mai 2019 (N = 1093)

Constat du besoin de révision

- Recueil et structuration des retours de :
 - l'analyse d'avenir / l'analyse du secteur professionnel / de l'atelier sur l'avenir et d'autres groupes de revendications

Nr.	Handlungsempfehlung Massnahme	Quelle	Pflicht	Prio PT	Beruf	Einfluss auf...			
						Modell	Erfüllungsgrad	Inhalte	Prozesse setzung
1	Flexiblere Organisation zwischen den Lernorten (6d)	Zukunftsanalyse	1	alle		x			x
2	Agile Steuerungsprozesse etablieren (1a)	Zukunftsanalyse	2	alle					x
3	Flexibilisierung durch Modularisierung (1b)	Zukunftsanalyse	1	alle		x	3		
4	Flexibleres Ausbildungsmanagement (zeitlich und räumlich) (1c)	Zukunftsanalyse	1	alle		x	2		x
5	Produktion von Lernressourcen und Bildungsdienstleistungen (1d)	Zukunftsanalyse	3	alle					
6	Entwicklung einer Strategie zum Aufbau eines digitalen Ökosystems (1e)	Zukunftsanalyse	3	alle					
7	Portfoliobasierte Kompetenzentwicklung (2a)	Zukunftsanalyse	2	alle		x			
8	Aufbau von Praktikergemeinschaften in sozialen Netzwerken (2b)	Zukunftsanalyse	3	alle					
9	Entwicklung von mobilen Lernanwendungen (2c)	Zukunftsanalyse	2	alle					
10	Entwicklung von adaptiven Lern- und Testsystemen zur Wirksamkeitsmessung,	Zukunftsanalyse	2	alle					x

Merci !

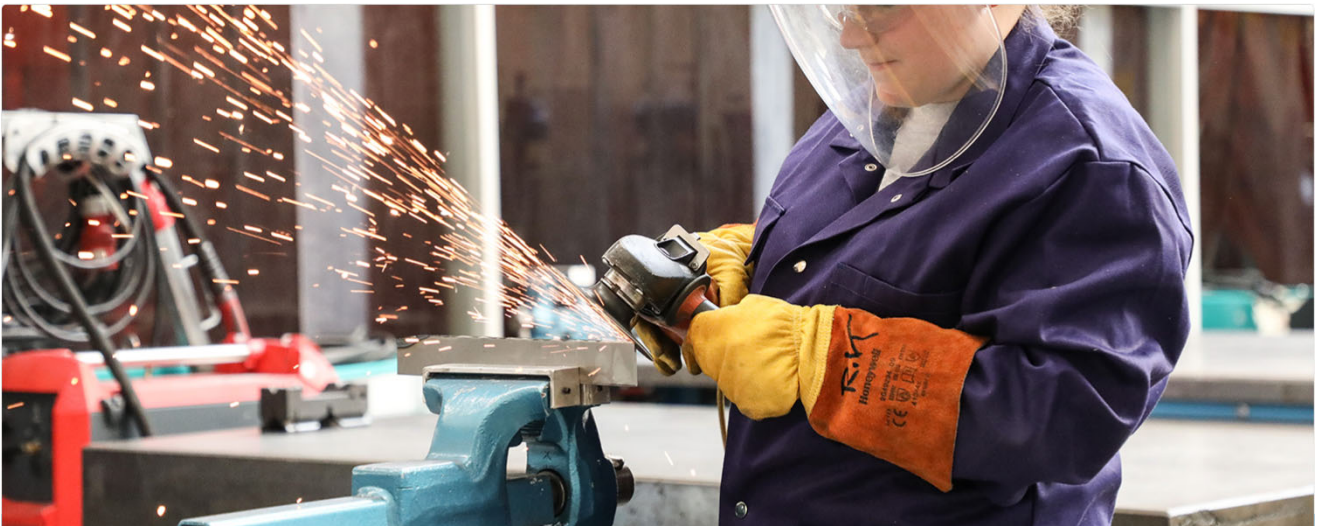


Table ronde



Participants à la table ronde

- Arthur Glättli
- Roland Stoll
- Markus Mosimann
- Hansruedi Graf
- Thomas Roeskens

Fin de la manifestation

- Manifestation d'information #2 **14 mai 2020**
- Manifestation d'information #3 **19 november 2020**

- Évaluer la manifestation -> [slido.com](https://www.slido.com)