



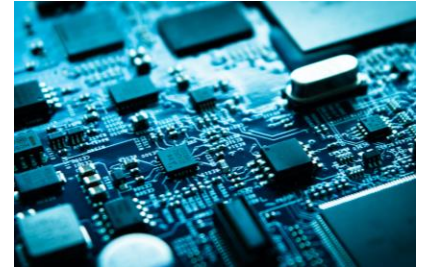
Costruttore/trice d'impianti e
apparecchi AFC



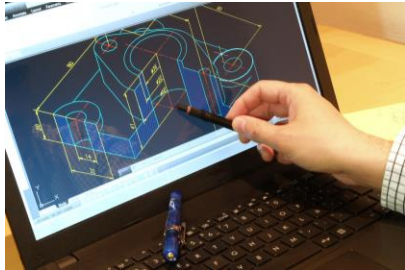
Montatore/trice in automazione AFC



Operatore/trice in automazione AFC



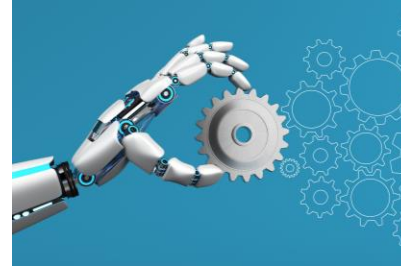
Elettronico/a AFC



Progettista meccanico/a AFC



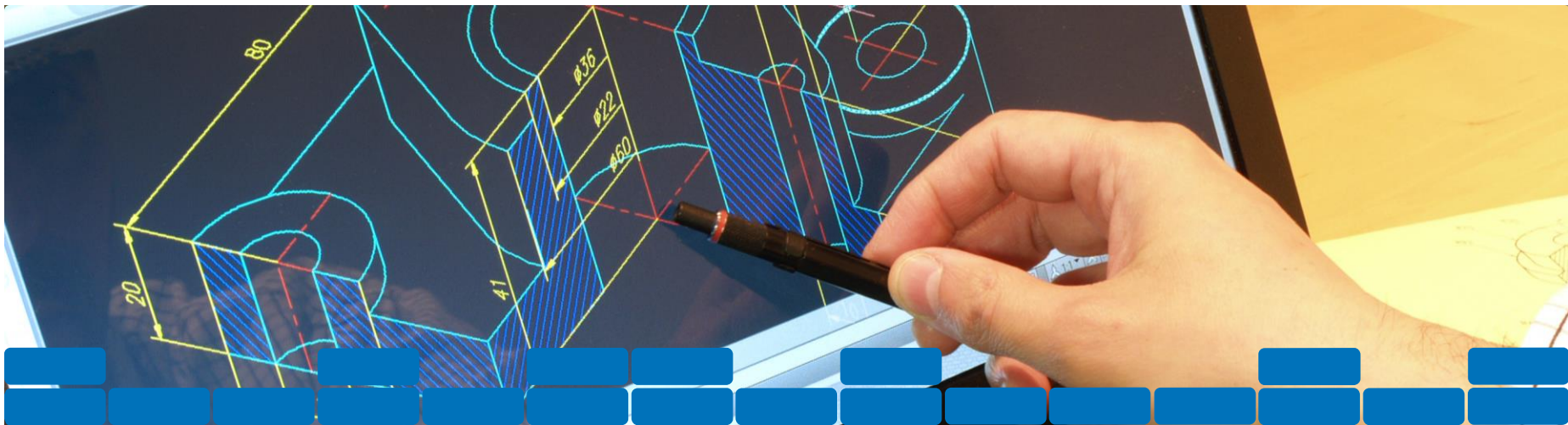
Aiuto meccanico/a CFP



Polimeccanico/a AFC



Meccanico/a di produzione AFC



Un cordiale benvenuto all'evento informativo online di FUTUREMEM

5 settembre 2024



Programma

1. Saluto
 2. Panoramica del progetto, audizione
 3. Concetto dei campi di apprendimento, attuazione
 4. «Qualificati per il futuro»: novità e vantaggi
 5. Prospettive e conclusione
- Jörg Aebischer
- Giancarlo Favi, Hansruedi Graf
- Michael Meuwly, Thomas Schumacher
- Jörg Aebischer

Programma

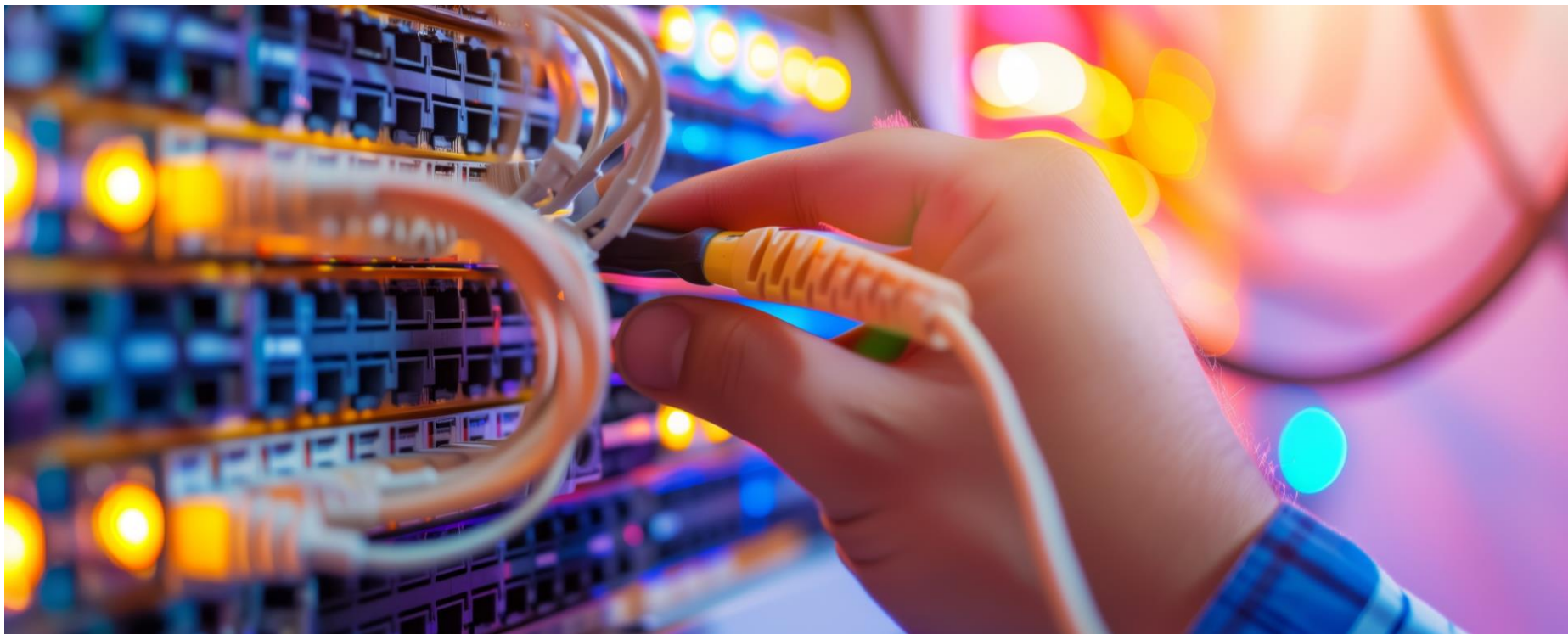
1. Saluto
2. **Panoramica del progetto, audizione**
3. Concetto dei campi di apprendimento, attuazione
4. «Qualificati per il futuro»: novità e vantaggi
5. Prospettive e conclusione

Jörg Aebischer

Giancarlo Favi, Hansruedi Graf

Michael Meuwly, Thomas Schumacher

Jörg Aebischer



2. Panoramica del progetto, audizione

Avvio dell'audizione, procedura

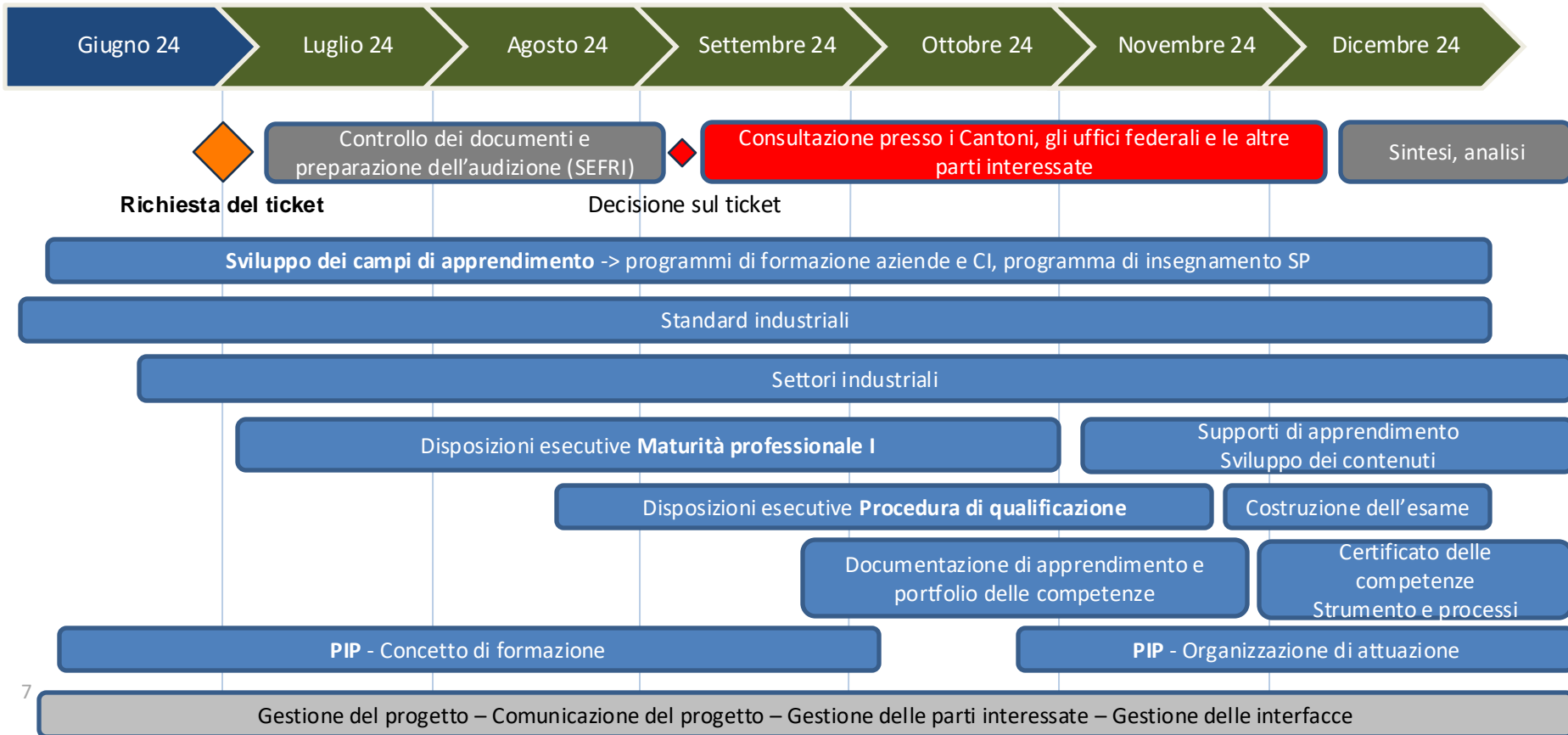


Processo revisione delle professioni

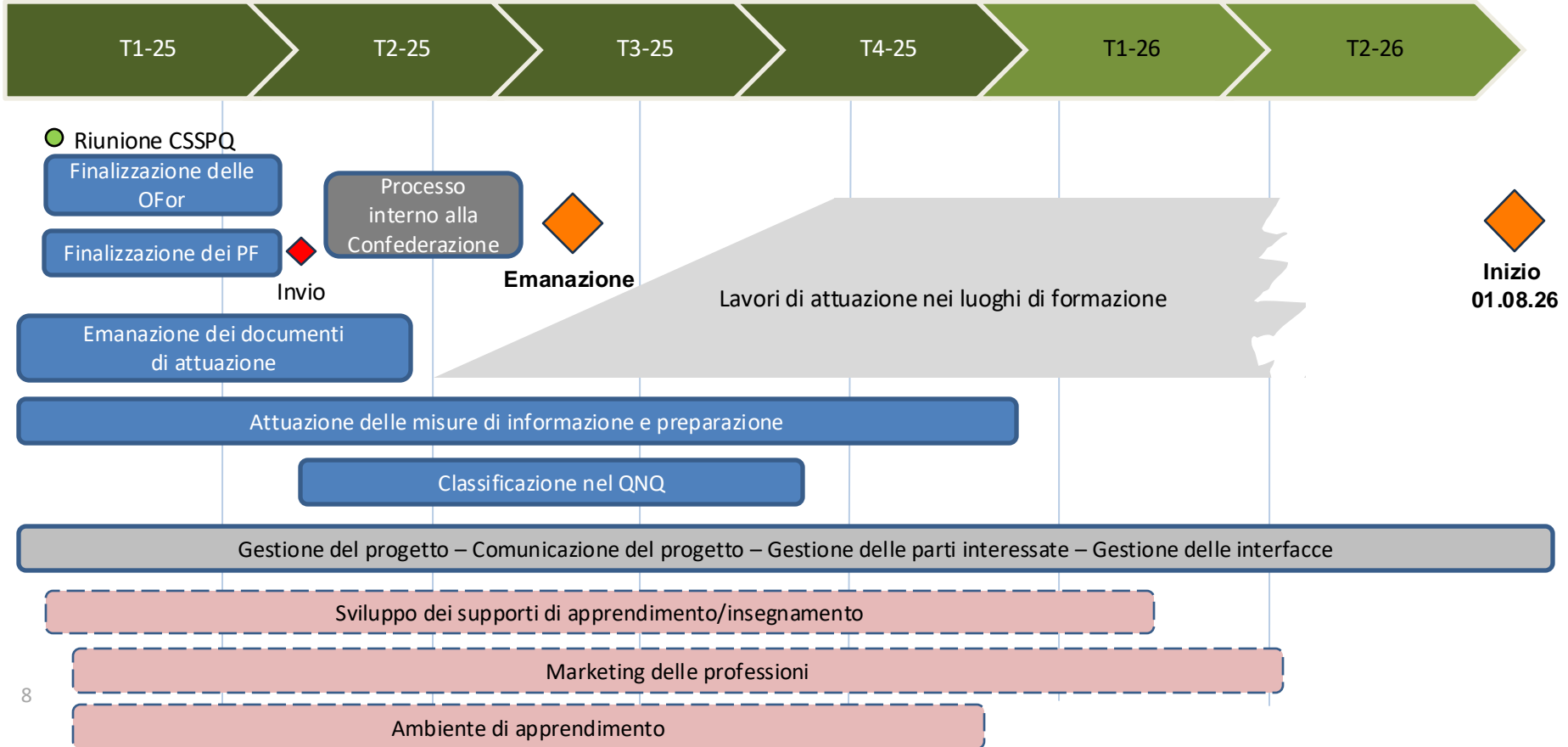


*L'audizione della SEFRI garantisce che i Cantoni, gli uffici federali e le parti interessate abbiano la possibilità di esprimersi.

Piano del progetto



Piano del progetto



Programma

1. Saluto
2. Panoramica del progetto, audizione
3. **Concetto dei campi di apprendimento, attuazione**
4. «Qualificati per il futuro»: novità e vantaggi
5. Prospettive e conclusione

Jörg Aebischer

Giancarlo Favi, Hansruedi Graf

Michael Meuwly, Thomas Schumacher

Jörg Aebischer



3. Concetto dei campi di apprendimento

Attuazione concreta



3 Vue d'ensemble des compétences opérationnelles

à Domains de compétences opérationnelles

Compétences opérationnelles	1	2	3	4	5	6	7	8	9	10	11	12
1 Développement de produits	a1 Connaître les dimensions des équipements et appareils robotisés ou leurs composants	a2 Dessiner les plans de montage des équipements et appareils robotisés ou leurs composants	a3 Modifier les programmes de fabrication pour les équipements et appareils robotisés ou leurs composants	a4 Mettre en œuvre des programmes de fabrication pour les équipements et appareils robotisés ou leurs composants	a5 Asssembler les composants pour la construction des équipements et appareils robotisés ou leurs composants	a6 Mettre au point des programmes de fabrication pour les équipements et appareils robotisés ou leurs composants	a7 Mettre au point des programmes de fabrication pour les équipements et appareils robotisés ou leurs composants	a8 Mettre au point des programmes de fabrication pour les équipements et appareils robotisés ou leurs composants	a9 Mettre au point des programmes de fabrication pour les équipements et appareils robotisés ou leurs composants	a10 Mettre au point des programmes de fabrication pour les équipements et appareils robotisés ou leurs composants	a11 Mettre au point des programmes de fabrication pour les équipements et appareils robotisés ou leurs composants	a12 Mettre au point des programmes de fabrication pour les équipements et appareils robotisés ou leurs composants
2 Fabrication de produits	b1 Planifier les tâches et les opérations de fabrication des équipements et appareils robotisés ou leurs composants	b2 Mettre en œuvre les tâches et les opérations de fabrication des équipements et appareils robotisés ou leurs composants	b3 Mettre en œuvre les tâches et les opérations de fabrication des équipements et appareils robotisés ou leurs composants	b4 Mettre en œuvre les tâches et les opérations de fabrication des équipements et appareils robotisés ou leurs composants	b5 Mettre en œuvre les tâches et les opérations de fabrication des équipements et appareils robotisés ou leurs composants	b6 Mettre en œuvre les tâches et les opérations de fabrication des équipements et appareils robotisés ou leurs composants	b7 Mettre en œuvre les tâches et les opérations de fabrication des équipements et appareils robotisés ou leurs composants	b8 Mettre en œuvre les tâches et les opérations de fabrication des équipements et appareils robotisés ou leurs composants	b9 Mettre en œuvre les tâches et les opérations de fabrication des équipements et appareils robotisés ou leurs composants	b10 Mettre en œuvre les tâches et les opérations de fabrication des équipements et appareils robotisés ou leurs composants	b11 Mettre en œuvre les tâches et les opérations de fabrication des équipements et appareils robotisés ou leurs composants	b12 Mettre en œuvre les tâches et les opérations de fabrication des équipements et appareils robotisés ou leurs composants
3 Montage, réglage et réparation des machines	c1 Monter des composants des équipements et appareils robotisés ou leurs composants	c2 Mettre en œuvre les tâches et les opérations de fabrication des équipements et appareils robotisés ou leurs composants	c3 Mettre en œuvre les tâches et les opérations de fabrication des équipements et appareils robotisés ou leurs composants	c4 Mettre en œuvre les tâches et les opérations de fabrication des équipements et appareils robotisés ou leurs composants	c5 Mettre en œuvre les tâches et les opérations de fabrication des équipements et appareils robotisés ou leurs composants	c6 Mettre en œuvre les tâches et les opérations de fabrication des équipements et appareils robotisés ou leurs composants	c7 Mettre en œuvre les tâches et les opérations de fabrication des équipements et appareils robotisés ou leurs composants	c8 Mettre en œuvre les tâches et les opérations de fabrication des équipements et appareils robotisés ou leurs composants	c9 Mettre en œuvre les tâches et les opérations de fabrication des équipements et appareils robotisés ou leurs composants	c10 Mettre en œuvre les tâches et les opérations de fabrication des équipements et appareils robotisés ou leurs composants	c11 Mettre en œuvre les tâches et les opérations de fabrication des équipements et appareils robotisés ou leurs composants	c12 Mettre en œuvre les tâches et les opérations de fabrication des équipements et appareils robotisés ou leurs composants
4 Développement de logiciels spécifiques	d1 Planifier les tâches et les opérations de fabrication des équipements et appareils robotisés ou leurs composants	d2 Mettre en œuvre les tâches et les opérations de fabrication des équipements et appareils robotisés ou leurs composants	d3 Mettre en œuvre les tâches et les opérations de fabrication des équipements et appareils robotisés ou leurs composants	d4 Mettre en œuvre les tâches et les opérations de fabrication des équipements et appareils robotisés ou leurs composants	d5 Mettre en œuvre les tâches et les opérations de fabrication des équipements et appareils robotisés ou leurs composants	d6 Mettre en œuvre les tâches et les opérations de fabrication des équipements et appareils robotisés ou leurs composants	d7 Mettre en œuvre les tâches et les opérations de fabrication des équipements et appareils robotisés ou leurs composants	d8 Mettre en œuvre les tâches et les opérations de fabrication des équipements et appareils robotisés ou leurs composants	d9 Mettre en œuvre les tâches et les opérations de fabrication des équipements et appareils robotisés ou leurs composants	d10 Mettre en œuvre les tâches et les opérations de fabrication des équipements et appareils robotisés ou leurs composants	d11 Mettre en œuvre les tâches et les opérations de fabrication des équipements et appareils robotisés ou leurs composants	d12 Mettre en œuvre les tâches et les opérations de fabrication des équipements et appareils robotisés ou leurs composants

La acquisition des compétences opérationnelles 1 à a3, b1 à b5, c1, c2 et d1 à d4 est obligatoire pour toutes les personnes en formation. Quant aux compétences opérationnelles b6, c3, c4 et d5 à d8, l'acquisition d'une compétence opérationnelle est obligatoire.



Situazioni lavorative

Criteri legati alle prestazioni

CP	Azienda	SP	CI



5%

Programma di formazione per le aziende formatrici

Programma dei corsi interaziendali

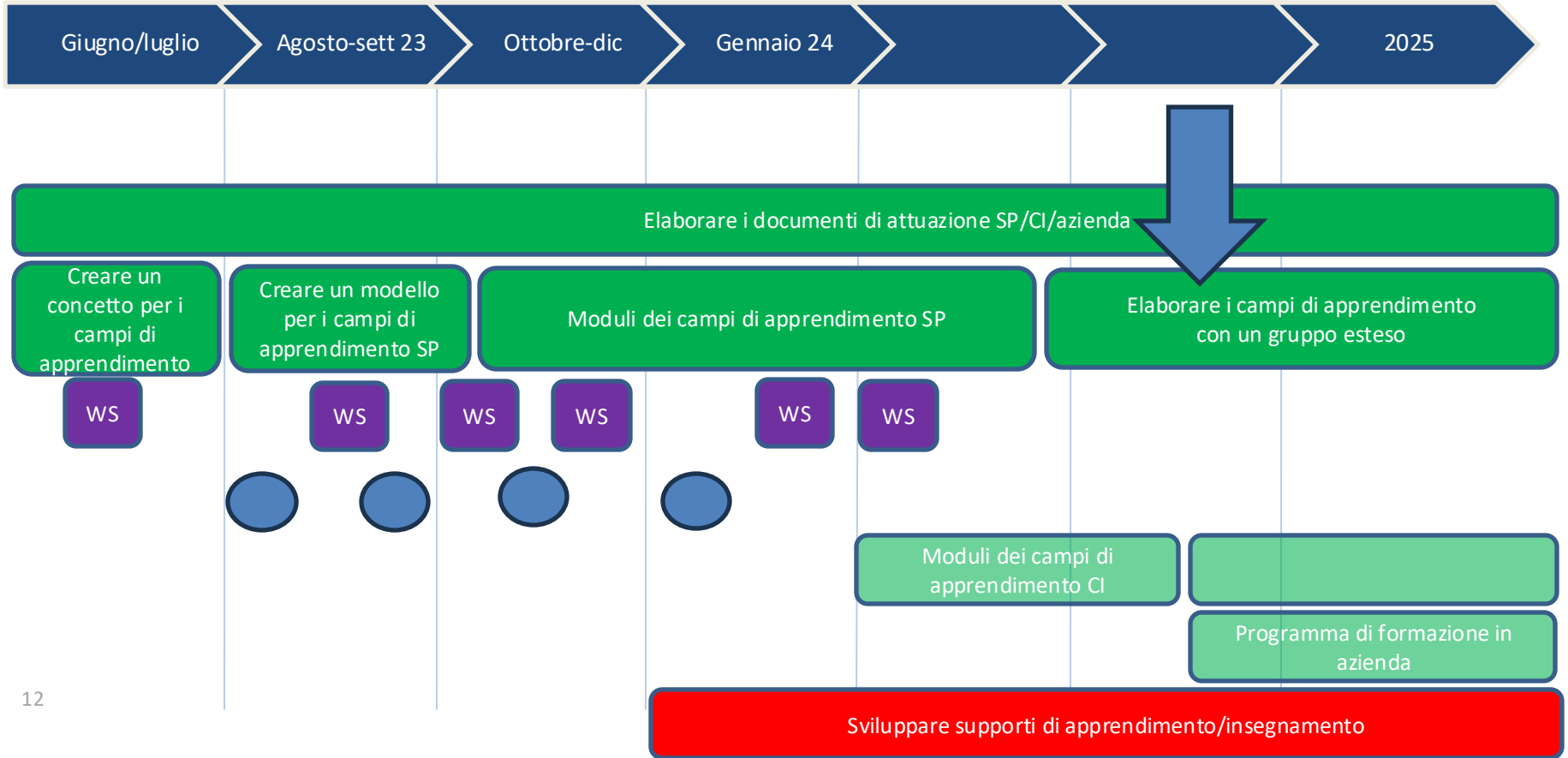
40%



Programma di insegnamento per la SP

70%

Progetto Sviluppo dei campi di apprendimento

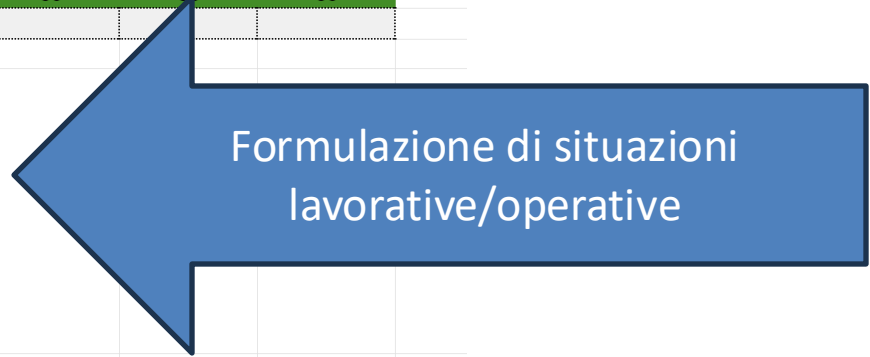


Campi di apprendimento di tutte le professioni

- Eseguire uno schizzo dei prodotti, tenendo conto delle esigenze
- Sviluppare e progettare prodotti
- Sviluppare soluzioni per problemi elettronici al hardware e al software
- Interpretare e/o creare documentazioni tecniche
- Modellare con CAD
- Interpretare e/o elaborare comandi e circuiti elettrici di base
- Progettare circuiti elettronici
- Collegare prodotti elettrici
- Sviluppare e produrre schede di circuiti stampati
- Tecnologia di rete e tecnologia dei sensori
- Tecnologia della trasmissione
- Programmazione e visualizzazione
- Programmare
- Programmare microcontrollori
- Determinare e utilizzare i materiali
- Pianificare la produzione
- Eseguire la produzione
- Misurare e controllare i pezzi
- Pianificare e attuare il montaggio
- Eseguire la manutenzione e l'assistenza degli impianti
- Mettere in servizio gli impianti
- Spostare e controllare con (elettro)pneumatica
- Applicare le basi tecniche
- Inglese tecnico
- Pianificare, monitorare e valutare i progetti
- Progetti interdisciplinari
- Lavorare nell'industria MEM

Elaborazione campi di apprendimento SP: situazioni lavorative

Lernfeldname (ID)	Produkte mit Skizzen darstellen Basis [LFB_Sk_PRS]						
Lernfeldbereich (ID)	Produkte unter Berücksichtigung der Anforderungen skizzieren [LFB_Sk]						
Lernort	BFS						
Voraussetzungen							
Berufe	AA	KR	MP	PR	PM	AM	AU
Semester	1	1	1	1	1	1	1
Lektionen (Summen)	35	35	35	35	35	35	35
Anzahl Kompetenznachweise							
Typ. Arbeits-/Handlungssituation	<p>Sie erhalten den Auftrag, ein Bauteil über eine Skizze darzustellen. Der Verwendungszweck bestimmt, wie detailliert diese ausgeführt sein muss.</p> <p>Sie nutzen verschiedene Skizziertechniken, um das Bauteil technisch korrekt darzustellen. Dabei setzen Sie Skizzier-Hilfsmittel gemäss den Anforderungen des Auftrags ein. Genormte Darstellungsarten und Spezifikationen werden angewendet, um die Funktionen des Bauteils eindeutig aufzuzeigen.</p>						
Kompetenznachweis 1	-						
Kompetenznachweis 2	-						
Kompetenznachweis 3	-						
Kompetenznachweis 4	-						



Obiettivi di apprendimento: vecchi e nuovi

LZ_8067	Sie beschreiben verschiedene Gläser und ähnliche Werkstoffe.	Ils décrivent les divers types de verre et matériaux similaires.	K2
LZ_8072	Sie zählen die notwendigen Arbeitsdokumente auf.	Ils énumèrent les documents de travail nécessaires.	K1
LZ_8073	Sie zählen die verschiedenen Formverfahren auf und wenden sie an.	Ils énumèrent et appliquent les différents procédés de façonnage.	K1
LZ_8074	Sie wenden die verschiedenen Schleifwerkzeuge an.	Ils utilisent les différents outils de meulage.	K3
LZ_8084	Sie ordnen verschiedene Werkzeuge und Hilfsmittel ihrem Verwendungszweck zu.	Ils attribuent les différents outils et moyens auxiliaires à leur utilisation.	K4
LZ_8087	Sie bereiten Werkstücke für den nächsten internen Schritt vor.	Ils préparent les pièces pour la prochaine opération de travail.	K3
LZ_8094	Sie wenden verschiedene Arten von Verbindungen für Werkstücke in der Fertigung an.	Ils utilisent différents types de liaisons pour les pièces.	K3
LZ_8100	Sie wenden Verbindungsarten von Werkstücken für die Endmontage an.	Ils utilisent différents types de liaisons pour les pièces.	K3
LZ_8162	Sie benennen verschiedene Drehwerkzeuge für unterschiedliche Verwendungszwecke und Materialien.	Ils nomment différents types de tournevis pour différents matériaux.	K1
LZ_8170	Sie schleifen Drehwerkzeuge nach.	Ils rectifient les tournevis.	K3
LZ_8177	Sie erläutern die Funktionsgruppen und den Aufbau der Werkzeugmaschine und deren Funktion.	Ils expliquent les groupes fonctionnels et la structure de la machine à outils et leur fonction.	K2
LZ_8184	Sie richten und montieren Werkzeuge unter Berücksichtigung der Werkstoffe und der Bearbeitungsart.	Ils alignent et montent les outils en tenant compte des matériaux et du type de traitement.	K3
LZ_8192	Sie drehen Aussenkonturen nach Vorgaben.	Ils tournent les contours extérieurs selon les spécifications.	K3
LZ_8205	Sie schneiden Aussengewinde mit einem Schneideisen.	Ils réalisent des filetages avec la filière.	K3
LZ_8206	Sie trennen und befestigen Werkstücke.	Ils saignent et assemblent des pièces.	K3
LZ_8209	Sie drehen Innenkonturen nach Vorgaben.	Ils tournent des contours intérieurs selon les spécifications.	K3
LZ_8216	Sie zentrieren, bohren und schneiden das Innengewinde mit einem Gewindebohrer.	Ils centrent, percent et taraudent avec un taraud.	K3
LZ_8221	Sie bezeichnen Mess- und Prüfmittel wie den Messschieber, die Messschraube und den Grenzlehndorn.	Ils désignent les moyens de mesure et de contrôle tels que pied à coulisse, micromètre et tampon à tolérance.	K2
LZ_8229	Sie messen und prüfen mit standardisierten Messmitteln.	Ils mesurent et contrôlent avec des instruments de mesure standardisés.	K3
LZ_8263	Mit standardisierten Messmitteln führen Sie Messungen und Prüfungen durch.	Ils mesurent et contrôlent avec des instruments de mesure standardisés.	K3
LZ_ind_1	Sie bewerten und gewichten Skizzen gemäss ihrem Verwendungszweck		K4
LZ_ind_2	Sie legen den Detaillierungsgrad der Skizze gemäss der Bewertung und Gewichtung fest		K3
LZ_ind_3	Sie beschreiben analoge und digitale Hilfsmittel zum Skizzieren		K2
LZ_ind_4	Sie wenden situativ die richtigen Hilfsmittel zum Skizzieren an		K4
LZ_ind_5	Sie zählen Symbole zur Visualisierung von Funktionen und Bewegungsabläufen auf		K1
LZ_ind_6	Sie setzen Symbole zur Visualisierung von Funktionen und Bewegungsabläufen ein		K3
LZ_ind_7	Sie zählen die Grundsätze der ISO 8015 auf		K1
LZ_ind_8	Sie zeigen die Grundstruktur einer technischen Zeichnung auf		K2
LZ_ind_9	Sie benennen die Projektionsmethoden und wenden diese an		K3
LZ_ind_10	Sie erklären und unterscheiden besondere Ansichten		K2
LZ_ind_11	Sie interpretieren Masseintragungen, Massarten und Massanordnungen		K2
LZ_ind_12	Sie interpretieren Bemassungen zu Formelementen		K2
LZ_ind_13	Sie unterscheiden Massmodifikatoren für Mastoleranzen		K2

Obiettivi di apprendimento
vecchi

Obiettivi di apprendimento
riformulati

Collegamento

Beruf	Handlungskompetenz	NQR	P/W	Leistungskriterium	LN	Lernziel 1	Lernziel 2	Lernziel 3	Lektionen	Handlungsnotwendiges Wissen
AA	1111 a.02	NQR 3	P	KR c1 04	LN 2	LZ_ind_19	LZ_ind_20	LZ_ind_21	10	Skizziertechniken zu: - Linienführung - Linienstärken - Striche, Linien, Kurven, Kreise, Ecken, Flächen - Schraffuren - Perspektiven Produkte: - Werkstücke und Baugruppen (2D/3D) Beurteilung gemäss: - Inhalt - Darstellung - Finish Bewertung in % und Umsetzung als: - Spontane Skizzen - Bereinigte Skizzen - Perfekionierte Skizzen
				KR c1 05	LN 2	LZ_ind_1	LZ_ind_2		10	Analog von Hand: Bleistifte, Buntstifte, Papier, Radierer Digital von Hand: Tablets oder Notebooks mit Stift und entsprechenden Skizzierapps
AA	1111 a.02	NQR 3	P	KR c1 06	LN 2	LZ_ind_1	LZ_ind_2		5	- Von Bewegungsabläufen ...lineare Bewegungen ...schwenkende Bewegungen ...rotierende Bewegungen ...oszillierende Bewegungen
AA	1111 a.02	NQR 3	P	KR c1 14	LN 2	LZ_ind_1	LZ_ind_2		10	- Von beispielhaften produktspezifischen Funktionen SKIZZIERTECHNIKEN ZU: - Linienführung - Linienstärken - Striche, Linien, Kurven, Kreise, Ecken, Flächen - Schraffuren - Perspektiven Produkte: - Werkstücke und Baugruppen (2D/3D) Beurteilung gemäss:
AM	7770 a.02	NQR 3	P	KR c1 04	LN 2	LZ_ind_19	LZ_ind_20	LZ_ind_21	15	Skizziertechniken zu: - Linienführung - Linienstärken - Striche, Linien, Kurven, Kreise, Ecken, Flächen - Schraffuren - Perspektiven Produkte: - Werkstücke und Baugruppen (2D/3D) Beurteilung gemäss:

CP del piano di
formazione

Obiettivi di
apprendimento
associati

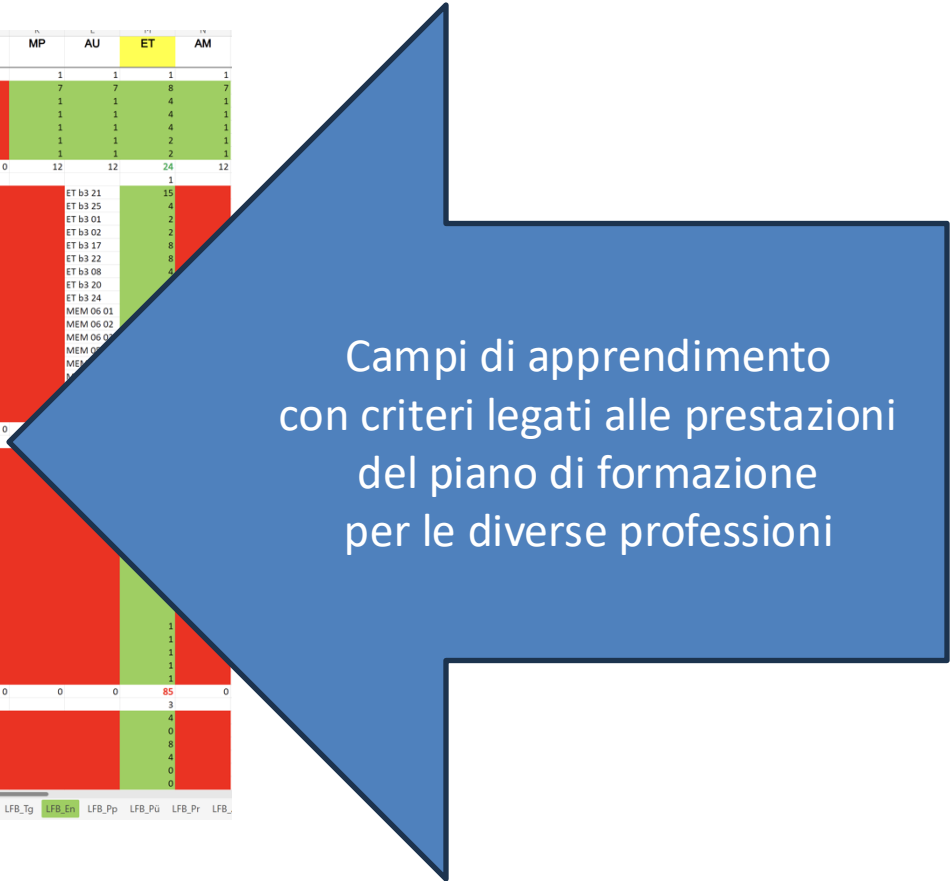
Conoscenze
necessarie per
agire

Prossime fasi

- Revisione pedagogico-professionale (I-K-T e SUFFP)
- Revisione da parte degli sviluppatori delle professioni
- Importazione nella banca dati
- Ulteriore elaborazione con correzioni, didattica e certificati delle competenze

Moduli dei campi di apprendimento CI

Lernfeld ID	Strukturierung	Lernfeldname	Bemerkungen Team Q-Prüf	LK	LN	AA	KR	PM	PR	MP	AU	ET	AM
LFB_EL_LBB	1.0	Leiterplatte Bestücken und Löten Basis	Semester müssen noch bei allen LF gewählt werden										
				ET b3 21	LN 2			7	7		1	1	1
				ET b3 25	LN 2			1	1		1	1	1
				MEM 05 01	LN 1			1	1		1	1	1
				MEM 05 02	LN 1			1	1		1	1	1
				MEM 05 03	LN 1			1	1		1	1	1
				MEM 11 07	LN 2			1	1		1	1	1
						0	0	12	0	12	12	24	12
LFB_EL_LBA	1.1	Leiterplatte Bestücken und Löten Vertiefung											
				ET b3 21	LN 2							15	1
				ET b3 25	LN 2							4	1
				ET b3 01	LN 2							2	1
				ET b3 02	LN 1							2	1
				ET b3 17	LN 2							8	1
				ET b3 22	LN 2							8	1
				ET b3 08	LN 2							4	1
				ET b3 20	LN 2							4	1
				ET b3 24	LN 2							4	1
				MEM 06 01	LN 2							1	1
				MEM 06 02	LN 1							1	1
				MEM 06 03	LN 1							1	1
				MEM 05 13	LN 1							1	1
				MEM 11 03	LN 1							1	1
				MEM 11 04	LN 3							1	1
				MEM 11 05 1	LN 1							1	1
				MEM 11 05 2	LN 2							1	1
				MEM 04 08	LN 2							1	1
						0	0	0	0				
LFB_EL_SuM	2.0	Grundschaltungen Dimensionieren, Aufbauen, Inbetriebnehmen und Ausmessen											
				ET a3 08	LN 2								
				ET b1 11	LN 2								
				ET b1 12	LN 2								
				ET b1 14	LN 3								
				ET b1 13	LN 2								
				ET b4 11	LN 2								
				ET b4 12	LN 1								
				ET b4 04	LN 2								
				ET b4 14	LN 1								
				ET b6 08	LN 2								
				ET b5 08	LN 2								
				ET b6 04	LN 2								
				ET b6 05	LN 2								
				MEM 02 18	LN 2								1
				MEM 02 19	LN 2								1
				MEM 02 21	LN 3								1
				MEM 07 02	LN 2								1
				MEM 07 16	LN 2								1
						0	0	0	0	0	0	85	0
LFB_EL_Test	2.1	Testkonzepte und Testprotokolle											
				ET b4 10	LN 2								3
				ET b5 08	LN 2								4
				ET b5 09	LN 3								8
				ET b5 10	LN 2								4
				ET a2 07	LN 2								0
				ET a2 08	LN 2								0



FUTURE MEM

Qualifié pour l'avenir



Constructrice d'appareils industriels / Constructeur d'appareils industriels avec certificat fédéral de capacité (CFC)

Dessinatrice-constructrice industrielle / Dessinateur-constructeur industriel avec certificat fédéral de capacité (CFC)

Praticienne en mécanique / Praticien en mécanique avec attestation fédérale de formation professionnelle (AFP)

Mécanicienne de production / Mécanicien de production avec certificat fédéral de capacité (CFC)

Polymécanicienne / Polymécanicien avec certificat fédéral de capacité (CFC)

Monteuse automatique / Monteur automatique avec certificat fédéral de capacité (CFC)

Automaticienne / Automaticien avec certificat fédéral de capacité (CFC)

Electronicienne / Electronicien avec certificat fédéral de capacité (CFC)

Piano di formazione online

The screenshot shows a software interface for a training plan. At the top, there is a navigation bar with the title 'b) Gestalten von Produkten', a search icon, and flags for Germany and Italy. Below this is a menu with options: STARTSEITE, AA, KR, MP, PR, PM, AM, AU, ET, and STAMMDATEN. The main area is a grid with 48 columns representing weeks and 8 rows representing semesters. The grid is divided into sections for different tasks (a.01 to b.05) and their sub-tasks (BFS_1, BFS_2, etc.). A green bar indicates a specific task 'a.01_uK_1' spanning from week 10 to week 15. A red bar indicates a task 'a.01_BFS_2' spanning from week 30 to week 35. On the right side, there is a sidebar with 'Inhaltsverzeichnis' and 'ToDo' sections. The 'ToDo' section lists 'Übersicht der Handlungskompetenzen' and four sub-items: '3333 b.01', '3333 b.02', '3333 b.03', and '3333 b.04'. At the bottom of the grid, there is a button labeled 'Übersicht der Handlungskompetenzen' with a right-pointing arrow.

3333 b.01

fertigungsgerechte Konstruktionen für Produkte der MEM-Industrie gestalten

Arbeitsituation verknüpfte Leistungskriterien und Lernfelder

Konstrukteurinnen und Konstrukteure gestalten selbstständig oder im Team Produkte unter Einhaltung der Vorgaben, Richtlinien und Normen für die Fertigung. Aus dem Grobentwurf sowie dem Pflichtenheft entnehmen sie alle für die fertigungsgerechte

Programmi di insegnamento online

Semester 1

STARTSEITE AA KR MP PR PM AM AU ET STAMMDATEN

Qualiprofil Farben grau, gelb in beiden Themes

KR

Qualifikationsprofil

Bildungsplan >

Lernfelder >

Betrieb >

Berufsfachschule >

Semester 1

Semester 2

Semester 3

Semester 4

Semester 5

Semester 6

Semester 7

Semester 8

überbetrieblicher Kurs >

Übersicht der Lernfelder

ID	Lernfeld	HK Bezüge	Lektionen
LFB_ES_BAS	Aufbau einer Grundschialtung der Elektrotechnik	3333 c.03	20
LFB_FA_FTU_0	Fertigungstechnik Übersicht 0	3333 b.01 3333 c.01 3333 c.03	64
LFB_FA_FTU_3	Fertigungstechnik Übersicht 3	3333 b.01	20
LFB_MEM_PLG1	Prozesse lesen und gestalten 3-3	3333 a.01	1
LFB_MEM_PLG2	Prozesse lesen und gestalten 2-3	3333 a.01	4
LFB_MEM_PLG3	Prozesse lesen und gestalten 1-3	3333 a.01	3
LFB_MEM_QB1	Qualitätsbewusstsein in der MEM-Industrie	3333 d.02	10
LFB_MEM_SII	Sicherheit in der MEM-Industrie	3333 a.01 3333 c.01	15
LFB_Me_AUS	Prüfmittel und -verfahren auswählen	3333 d.02	8
LFB_Pn_PNBA	Grundschialtungen Pneumatik	3333 c.03	20
LFB_Pn_PNSZ	Schemen zeichnen	3333 c.03	10

Inhaltsverzeichnis

ToDo

Übersicht der Lernfelder

LFB_ES_BAS - 20

LFB_FA_FTU_0 - 64

LFB_FA_FTU_3 - 20

LFB_MEM_PLG1 - 1

LFB_MEM_PLG2 - 4

LFB_MEM_PLG3 - 3

LFB_MEM_QB1 - 10

LFB_MEM_SII - 15

LFB_Me_AUS - 8

LFB_Pn_PNBA - 20

LFB_Pn_PNSZ - 10

LFB_Pp_ePp - 20

LFB_Sk_PRS - 35

LFB_Tg_bew_bas - 35

LFB_Tg_dim_auf_1 - 12

LFB_Tg_dim_bas - 50

LFB_Ws_WEA - 10

Direttamente dalla banca dati

Semester 1 Suche

STARTSEITE AA KR MP PR PM AM AU ET STAMMDATEN

Voraussetzungen:

- KR
- Qualifikationsprofil
- Bildungsplan >
- Lernfelder
 - Betrieb >
 - Berufsfachschule
 - Semester 1
 - Semester 2
 - Semester 3
 - Semester 4
 - Semester 5
 - Semester 6
 - Semester 7
 - Semester 8
 - überbetrieblicher Kurs >

LFB_Sk_PRS - 35

Typische Arbeits- und Handlungssituation **Handlungskompetenzen, Leistungskriterien und Lernziele** Didaktik Kompetenznachweise

Verlinkung	Lernziele	Handlungsnotwendiges Wissen	Lektionen
HK: 3333 c.01 LK: KR c1 04 Ziel-Niveau: LN 3		-	20
HK: 3333 c.01 LK: KR c1 05 Ziel-Niveau: LN 2		-	15
			35

LFB_Tg_bew_bas - 35

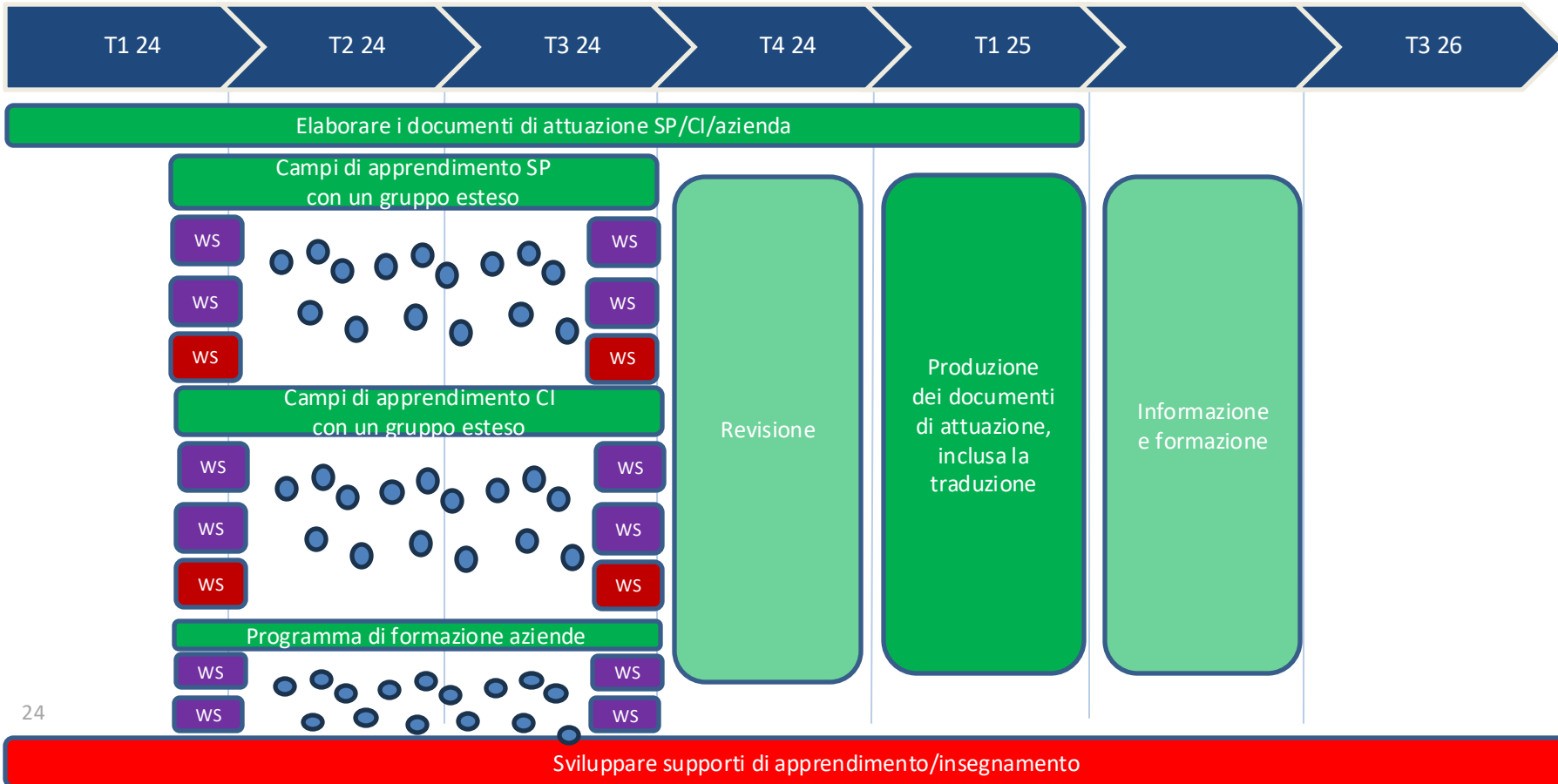
Typische Arbeits- und Handlungssituation Handlungskompetenzen, Leistungskriterien und Lernziele Didaktik Kompetenznachweise

- Inhaltsverzeichnis
- ToDo
 - Übersicht der Lernfelder
 - LFB_ES_BAS - 20
 - LFB_FA_FTU_0 - 64
 - LFB_FA_FTU_3 - 20
 - LFB_MEM_PLG1 - 1
 - LFB_MEM_PLG2 - 4
 - LFB_MEM_PLG3 - 3
 - LFB_MEM_QB1 - 10
 - LFB_MEM_SII - 15
 - LFB_Me_AUS - 8
 - LFB_Pn_PNBA - 20
 - LFB_Pn_PNSZ - 10
 - LFB_Pp_ePp - 20
 - LFB_Sk_PRS - 35
 - LFB_Tg_bew_bas - 35
 - LFB_Tg_dim_auf_1 - 12
 - LFB_Tg_dim_bas - 50
 - LFB_Ws_WEA - 10

Disponibili presumibilmente a partire da dicembre 24

- Dati della banca dati aggiornati quotidianamente
- Trilingue
- Accesso ai dati di base
- Ricerca a tutto testo
- Sensibile al testo

Progetto Sviluppo dei campi di apprendimento fase 2



Programma

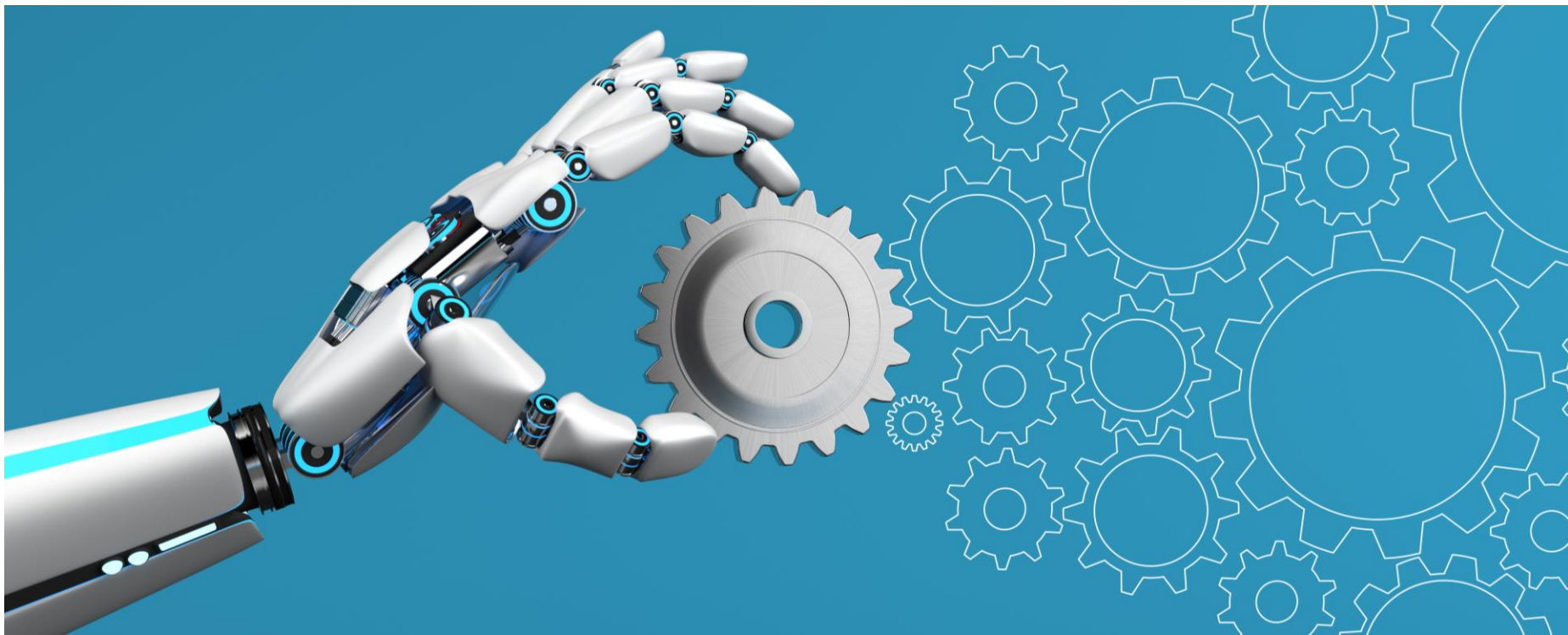
1. Saluto
2. Panoramica del progetto, audizione
3. Concetto dei campi di apprendimento, attuazione
4. «Qualificati per il futuro»: novità e vantaggi
5. Prospettive e conclusione

Jörg Aebischer

Giancarlo Favi, Hansruedi Graf

Michael Meuwly, Thomas Schumacher

Jörg Aebischer



4. Qualificati per il futuro

Novità e vantaggi?



Miglioramenti e vantaggi (1/5)

Contenuti della formazione

- **Cambiamento:** aggiornamento dei contenuti formativi delle otto professioni tecniche MEM agli ultimi sviluppi tecnologici (p. es. digitalizzazione, automatizzazione, metodi di produzione sostenibili)
- **Vantaggi per le aziende:** accesso a specialisti che hanno familiarità con le ultime tecnologie e che lavorano in modo più efficiente
- **Vantaggi per le persone in formazione:** acquisizione di competenze importanti per il futuro che migliorano la loro idoneità al mercato del lavoro e offrono migliori opportunità di carriera

Concetto dei campi di apprendimento SP/CI

- **Cambiamento:** introduzione di un concetto dei campi di apprendimento incentrato sull'azione che orienta la formazione nelle SP e nei CI ancora di più alle situazioni lavorative reali
- **Vantaggi per le aziende:** apprendisti formati sotto il profilo pratico in grado di integrarsi rapidamente nella quotidianità lavorativa
- **Vantaggi per le persone in formazione:** acquisizione di competenze pratiche che possono essere messe direttamente in pratica

Miglioramenti e vantaggi (2/5)

Competenze operative obbligatorie e opzionali

- **Cambiamento:** possibilità per le persone in formazione di approfondire la loro formazione attraverso competenze operative opzionali in settori industriali MEM specifici
- **Vantaggi per le aziende:** specializzazione delle persone in formazione in settori rilevanti per l'orientamento tecnologico dell'azienda
- **Vantaggi per le persone in formazione:** specializzazione in ambiti specifici agli interessi e al settore che permette di migliorare le opportunità di carriera

Procedura di qualificazione

- **Cambiamento:** procedura di qualificazione con componenti orientate all'azione esame parziale (LPP), lavoro pratico individuale (LPI) e lavoro di rete (LA)
- **Vantaggi per le aziende:** migliore valutazione delle abilità pratiche delle persone in formazione, il che facilita la scelta e l'integrazione di nuovi specialisti
- **Vantaggi per le persone in formazione:** possibilità di dimostrare abilità pratiche in scenari realistici, il che aumenta l'idoneità al mercato del lavoro

Miglioramenti e vantaggi (3/5)

Flessibilità e capacità di adattamento

- **Cambiamento:** strutture di formazione più flessibili per essere in grado di rispondere ai cambiamenti tecnologici e di mercato
- **Vantaggi per le aziende:** garantire che la formazione sia conforme ai requisiti attuali
- **Vantaggi per le persone in formazione:** formazione costantemente aggiornata che garantisce l'impiegabilità a lungo termine

Integrazione di nuove tecnologie

- **Cambiamento:** integrazione di nuove tecnologie, come ad esempio l'automatizzazione e la robotica nelle strutture di formazione
- **Vantaggi per le aziende:** disponibilità di specialisti che conoscono le tecnologie moderne e che sono in grado di impiegarle in modo efficace
- **Vantaggi per le persone in formazione:** preparazione all'utilizzo delle tecnologie moderne, il che contribuisce ad aumentare la loro attrattività sul mercato del lavoro

Miglioramenti e vantaggi (4/5)

Maggiore cooperazione tra i luoghi di formazione

- **Cambiamento:** intensificazione della collaborazione tra azienda, scuola professionale e corsi interaziendali (CI)
- **Vantaggi per le aziende:** qualità standardizzata della formazione e integrazione più facile delle persone in formazione nell'azienda
- **Vantaggi per le persone in formazione:** formazione adeguata che copre tutti gli aspetti dello sviluppo professionale e che consente un passaggio senza soluzione di continuità tra i luoghi di formazione

Supporti di apprendimento e insegnamento

- **Cambiamento:** sviluppo e integrazione di supporti di apprendimento e insegnamento digitali e aptici che comprendono moduli di conoscenza, kit, materiale didattico, norme e basi formative
- **Vantaggi per le aziende:** formazione efficiente e standardizzata con supporti formativi di alta qualità che sostengono l'attuazione dei nuovi contenuti formativi
- **Vantaggi per le persone in formazione:** accesso a risorse di apprendimento moderne che promuovono l'apprendimento indipendente e facilitano tra l'altro la preparazione agli esami

Miglioramenti e vantaggi (5/5)

Chiave digitale

- **Cambiamento:** d'ora in poi, tutte le persone in formazione con accesso all'ambiente di apprendimento digitale «techLEARN» riceveranno una chiave digitale
- **Vantaggi per le aziende:** attraverso l'acquisizione di competenze personali digitali le persone in formazione creano un beneficio per l'ulteriore sviluppo e il controllo della formazione; inoltre, viene facilitata la preparazione del rapporto di formazione
- **Vantaggi per le persone in formazione:** le persone in formazione possono vedere in un solo luogo ciò che è richiesto, nonché quando e in quale luogo di formazione è richiesto; inoltre lavorano sui loro mezzi di apprendimento digitali e ottengono una panoramica sui propri progressi di apprendimento e sullo stato di raggiungimento delle loro competenze operative

COSA RIMANE INVARIATO? - Formiamo apprendisti insieme 😊

- Il nostro «**Fascino tecnica**» per le nostre professioni MEM
- Le **basi e i contenuti tecnico-contenutistici essenziali**
- **Puntare su tutto ciò che è collaudato e sperimentato e rimanere aperti alle innovazioni** (p. es. le nuove tecnologie)
- La nostra **passione per la formazione**
- La nostra **attività significativa**
- L'**importanza dei/delle formatori/trici professionali e di quelli/quelle dei CI nonché degli/delle insegnanti delle scuole professionali**
- L'**importanza delle aziende formatrici e di altre organizzazioni di formazione nella formazione professionale di base**

Programma

1. Saluto
2. Panoramica del progetto, audizione
3. Concetto dei campi di apprendimento, attuazione
4. «Qualificati per il futuro»: novità e vantaggi
5. **Prospettive e conclusione**

Jörg Aebischer

Giancarlo Favi, Hansruedi Graf

Michael Meuwly, Thomas Schumacher

Jörg Aebischer



5. Prospettive e conclusione



Prossimo evento informativo

- Me, 20.11.24, ore 15:30 – 17:30, **Winterthur**

**Molte grazie per la partecipazione.
Vi preghiamo di darci il vostro feedback!**

