



FUTUREMEM

Séance d'information

20 novembre 2024

Winterthur

Programmes

16h00	Présentation en plénière des informations sur le projet
16h15	Ateliers/Séquences d'information (de 35 min.) sur divers sujets
17h40	Table ronde de clôture en plénière
18h00	Apéritif et échanges avec les responsables du projet et des professions
19h00	Fin de la séance

Présentation en plénière des informations sur le projet

1. Plan de projet FUTUREMEM
2. Plan de projet techLEARN
3. Plan de projet PQual
4. Mise en œuvre MP 1
5. Modifications état actuel – état visé

Michael Meuwly

Thomas Schumacher

Michael Kummer

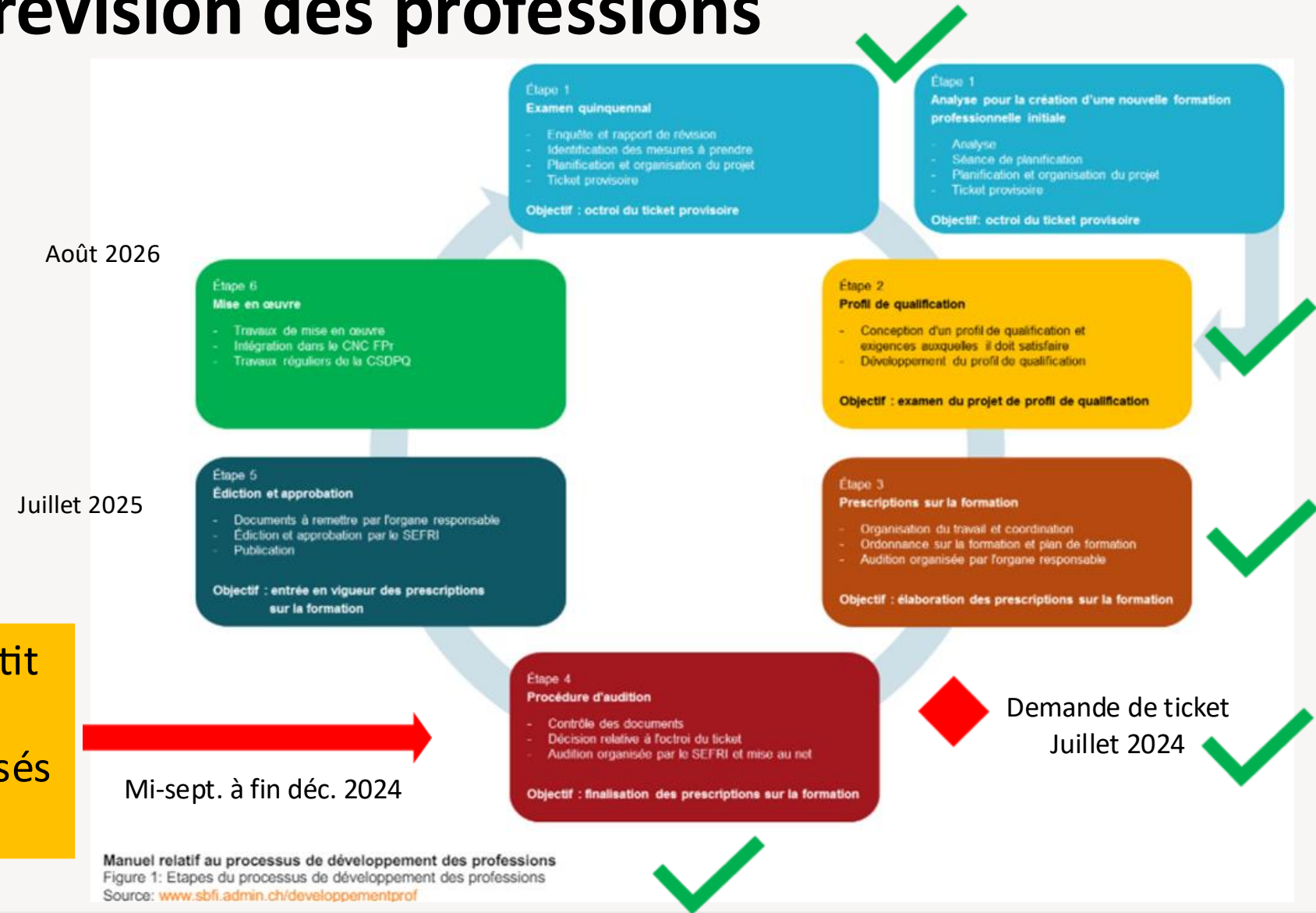
Hansruedi Graf

Thomas Schumacher

Plan de projet FUTUREMEM



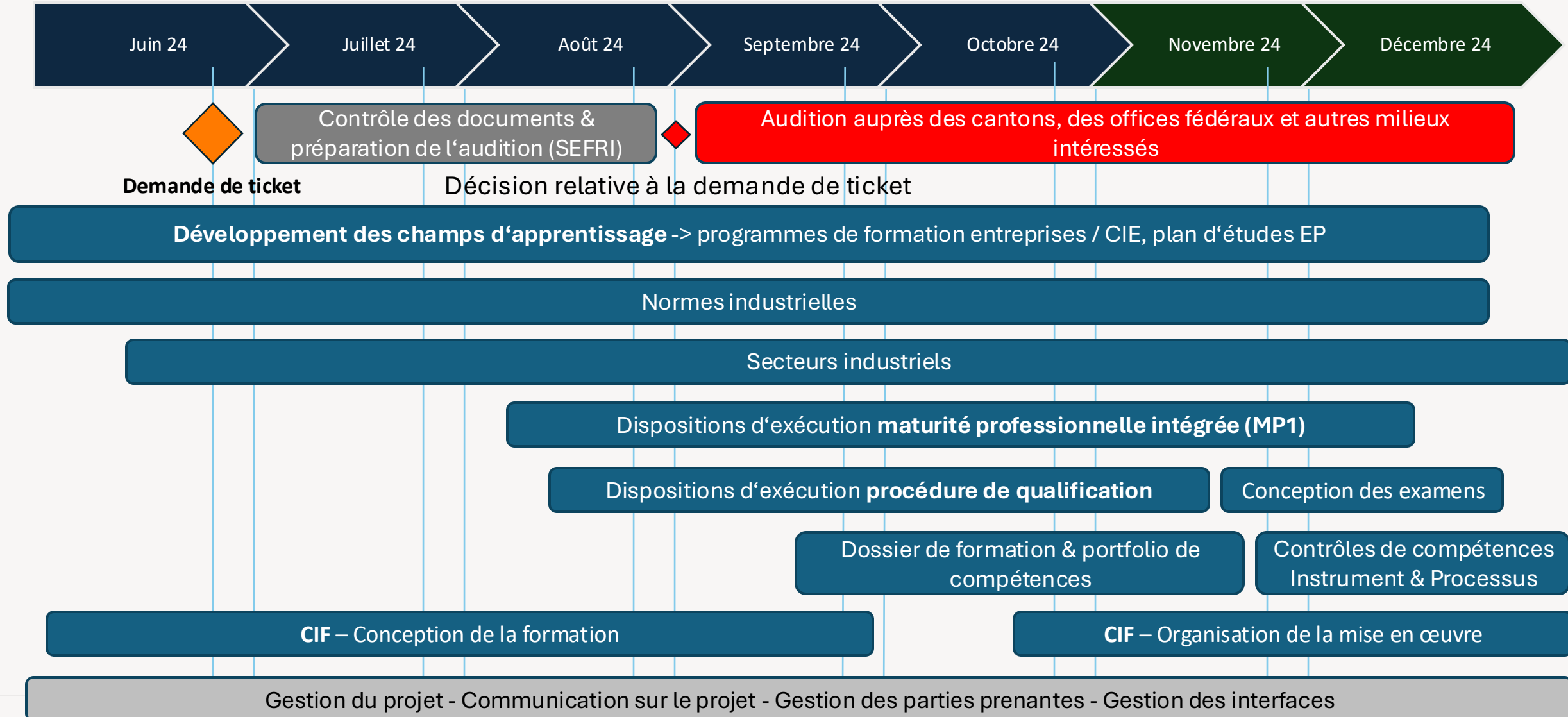
Processus de la révision des professions



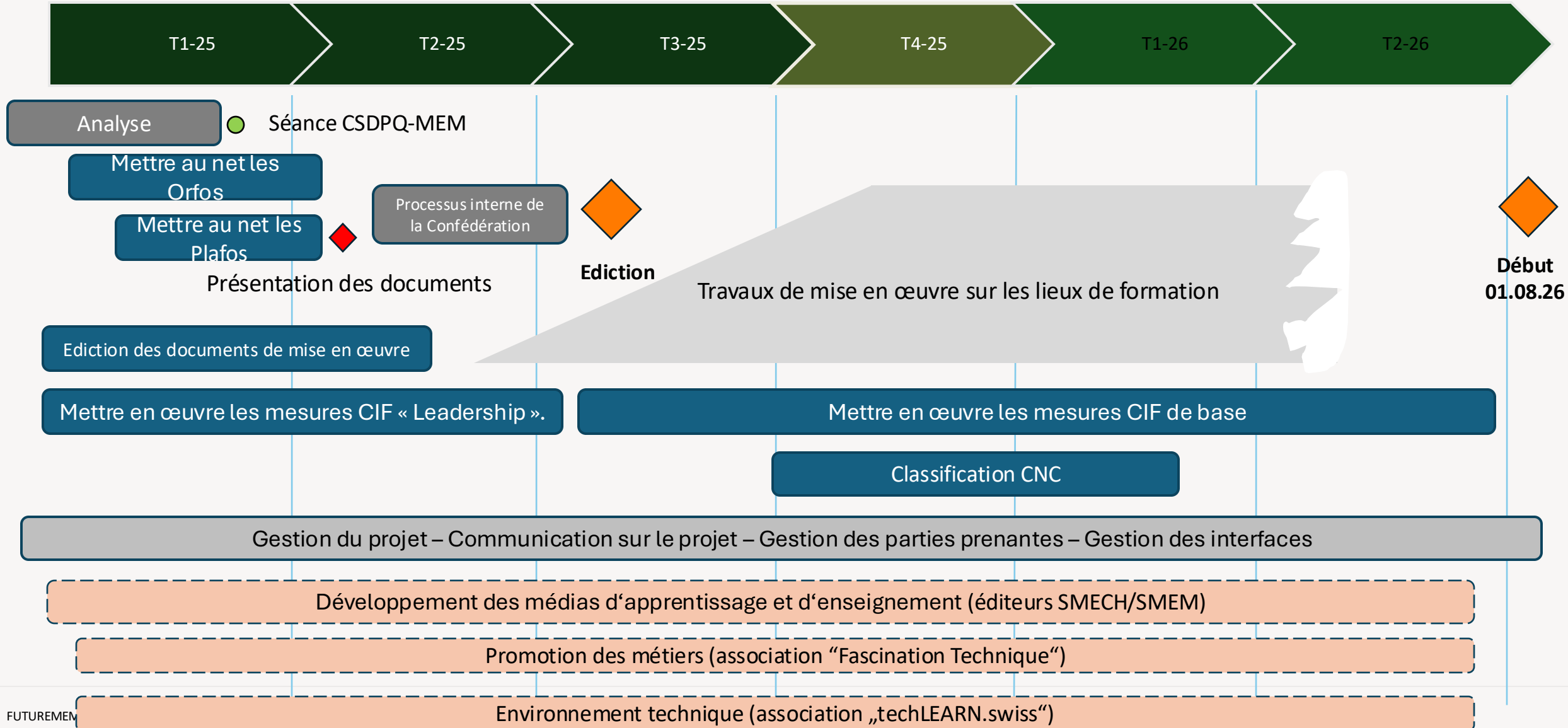
*L'audition par le SEFRI garantit que les cantons, les offices fédéraux et les milieux intéressés participent aux décisions.

Manuel relatif au processus de développement des professions
Figure 1: Etapes du processus de développement des professions
Source: www.sbf.admin.ch/developpementprof

Projektplan



Projektplan



Plan de projet techLEARN



WHY? HOW? WHAT? -

tech**LEARN**, l'environnement d'apprentissage numérique pour les professions MEM dans l'industrie Tech

tech**LEARN**

WHY?

Vision, Mission

tech**LEARN** est la clé numérique pour réussir mon apprentissage

- **Orientation:** tech**LEARN** offre aux apprentis une orientation structurée tout au long de leur formation.
- **Documentation:** tech**LEARN** est l'endroit centralisé pour documenter les progrès des apprentis.
- **Accompagnement:** tech**LEARN** soutient les apprentis avec des médias, exercices et aides pédagogiques.

HOW?

Comment
collaborons-
nous?

Avec tech**LEARN**, les apprentis sont au cœur du processus – l'apprenti-e est le propriétaire de son LMS

- **Individualisation:** chaque apprenti-e peut développer ses forces de manière individuelle.
- **Collaboration:** les trois lieux de formation collaborent pour soutenir les apprentis dans tech**LEARN**.
- **Développement:** en concertation avec les parties prenantes des trois lieux de formation et les apprentis, nous décidons des prochaines étapes de développement.

AIM

Notre devise

«Ton apprentissage, tes forces – personnalisé, interactif et orienté vers l'avenir.»

WHAT?

Que proposons-nous
(Phase de
déploiement 1)

1

Mon APPRENTISSAGE

Gestion de la formation: planification des dates et vue d'ensemble du parcours d'acquisition des compétences. Dans quel lieu de formation apprennent-ils quel contenu et à quel moment?

2

Mes COMPÉTENCES

Portefeuille de compétences: vue d'ensemble de mon dossier de formation et des prestations pour l'entreprise, les CIE et l'école professionnelle. Consignation d'autres attestations (cours pour chariot élévateur, cours de soudure, etc.). Représentation du degré d'accomplissement des compétences opérationnelles. Rapports de formation.

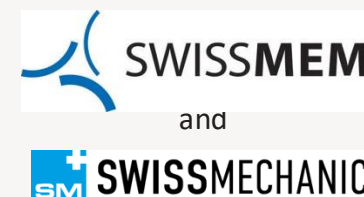
3

Mes DOCUMENTS

Médias d'apprentissage: soutien à l'acquisition des compétences par les apprentis. Accès aux médias d'apprentissage, traitement des médias d'apprentissage, ajout de notes, d'images et d'autres documents personnels.

Ce document reflète la situation après la phase de déploiement 1 (jusqu'en 2026). Dans les années suivantes, d'autres phases de déploiement suivront, intégrant de nouvelles fonctionnalités dans tech**LEARN**.

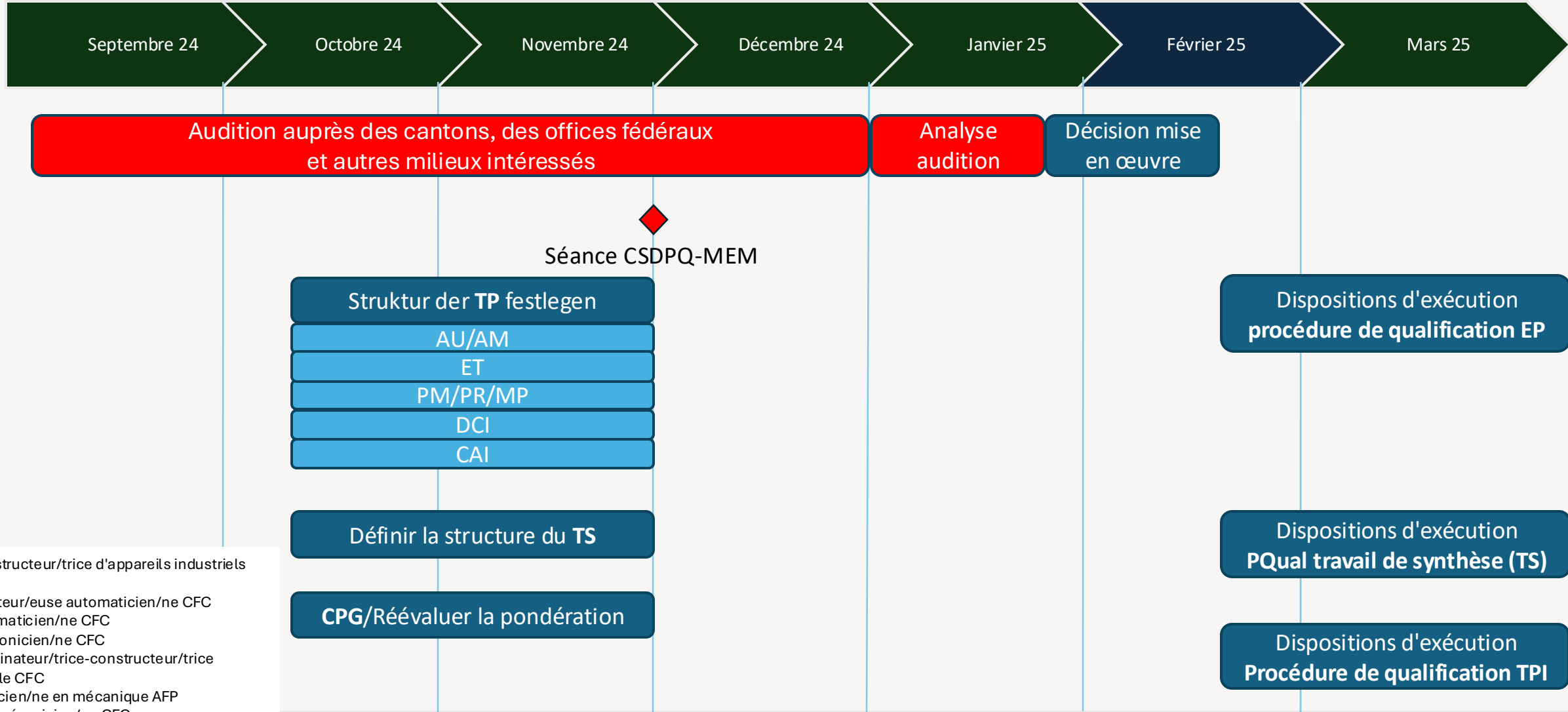
powered by:



Plan de projet PQual



Plan de projet PQual



CAI = Constructeur/trice d'appareils industriels
 CFC
 AM = Monteur/euse automatique/ne CFC
 AU = Automaticien/ne CFC
 ET = Electronicien/ne CFC
 DCI = Dessinateur/trice-constructeur/trice industriel/le CFC
 MP = Praticien/ne en mécanique AFP
 PM = Polymécanicien/ne CFC
 PR = Mécanicien/ne de production CFC

Mise en œuvre MP 1



LT Maturité professionnelle (MP 1)

Objectifs

1. Examiner la **faisabilité de la conception des champs d'apprentissage** avec l'enseignement MP1 tel que réalisé aujourd'hui
2. Identifier l'interface entre **l'enseignement orienté vers les compétences opérationnelles (OCO)** et l'enseignement par matières dans les écoles MP
3. Tous les membres du LT considèrent que le nouveau système modulaire des champs d'apprentissage offre une solution facilement applicable.
4. **Recommandations communes de mise en œuvre basées sur des modèles d'écoles MP** pour toutes les écoles MP en Suisse
5. La **faisabilité de la révision totale de la MP** doit être examinée en tenant compte de l'ordonnance actuelle et du PEC (plan d'études cadre)

Membres LT => LT MP 1:

<https://futuremem.swiss/organisation>

Historique / Jalons

02.09. KickOff (en ligne)

Recherche d'une date et adaptation de la stratégie

31.10. Analyse du modèle MP; modèle BBZG Goldau

13.11. Analyse du modèle MP; Modèle EDM Fribourg

15.11. Analyse du modèle MP; modèle BBZ Olten

Représentation dans un format uniforme & conclusions

20.11. **Séance d'information Winterthur**

Validation par FUTUREMEM

27.11. Validation par les membres LT MP 1 (en ligne)

28.11. CSDPQ-MEM; information pour la mise en œuvre

Définir la forme et le calendrier de la communication



Modifications état actuel – état visé



Information + Formation (I+F): rétrospective

Concept cadre pour les
mesures I & F



- Piliers de la mise en œuvre définis
- Principes & groupes cibles définis
- Esquisses sommaires des thèmes I+F

Documents de synthèse sur les
changements par profession



- Orientation claire vers les nouveautés
- Prototype créé
- Préparation dans les meilleurs délais pour d'autres professions & publication

I+F: calendrier mise en œuvre des mesures

Focalisation sur le groupe cible:
personnes non responsables de la formation

Phase 1

Objectif: préparation lancement du recrutement pour août 2026
Période: février à juin 2025

Focalisation sur le groupe cible:
personnes avec des rôles dans la PQual

Phase 3

Objectif: Préparation PQual
Période: octobre 2027 à mars 2030

Objectif: préparation début des apprentissages août 2026
Période: octobre 2025 à juin 2026

Phase 2

Focalisation sur le groupe cible:
responsables de la formation de tous les lieux de formation

I+F: prochaines étapes

Focus actuel

- Précision du concept-cadre:
 - Planification sommaire des modules
 - Travail préparatoire pour la définition du contenu des modules
- Mise en place organisationnelle de la phase de mise en œuvre

Prochaines étapes

- Elaboration des modules avec la plus haute priorité temporelle
- Mise en place de la gestion des cours

Nous agissons de manière agile et axée sur les besoins!

- Nous développons un **système modulaire adapté aux besoins**, afin de fournir aux groupes cibles les contenus pertinents au moment opportun.
- Notre approche consiste à planifier **progressivement**, en affinant les détails au fur et à mesure, ce qui nous permet d'apprendre en continu, d'ajuster notre offre et **d'améliorer l'information et la formation des personnes concernées**.

Programmes

- | | |
|-------|---|
| 16h00 | Présentation en plénière des informations sur le projet |
| 16h15 | Ateliers/ Séquences d'information (de 35 min.) sur divers sujets |
| 17h40 | Table ronde de clôture en plénière |
| 18h00 | Apéritif et échanges avec les responsables du projet et des professions |
| 19h00 | Fin de la séance |

Ateliers/Séquences d'information

Prénom, nom

Je représente ...

Hans Muster
Berufsfachschule

16.20: QV
17.00: BFS 2

FUTUREMEM
für die Zukunft qualifiziert 

Participation à l'atelier,
Créneau horaire 1

Participation à l'atelier,
Créneau horaire 2

Programmes sur le website



Ateliers/Séquences d'information – 16.20 – 16.55 Uhr

Programme	Responsable	Salle
Betriebe = Travailler avec le système modulaire des champs d'apprentissage – programme de formation pour les entreprises	Giancarlo Favi, Joachim Perez	A104
BFS = Travailler avec le système modulaire des champs d'apprentissage – plan d'études	Jürg Brunner, Andreas Schubiger	A122
üK = Travailler avec le système modulaire des champs d'apprentissage – programme de formation pour les CIE	Thomas Roeskens, Markus Näf	A140
IAK = CIF – concept et besoins	Beat Müggler, Maurice Wörnhard, René Weyermann	A102
QV = Utilisation des nouveaux éléments de la PQual	Michael Kummer (Kuck), Claudio Zaffonato	Aula
Industries. = Secteurs industriels - Good practice	Hansruedi Graf, Andreas Kirchheim, Monika Weder	A138
TechL. = Aperçu de techLEARN	Nuriye Sadiki, Claudio Calonder	A136

Ateliers/Séquences d'information – 17.00 – 17.35 Uhr

Programme	Responsable	Salle
Betriebe = Travailler avec le système modulaire des champs d'apprentissage – programme de formation pour les entreprises	Giancarlo Favi, Joachim Perez	A104
BFS 1 = Travailler avec le système modulaire des champs d'apprentissage – plan d'études	Andreas Schubiger	A122
BFS 2 = Travailler avec le système modulaire des champs d'apprentissage – plan d'études	Jürg Brunner	A124
ük = Travailler avec le système modulaire des champs d'apprentissage – programme de formation pour les CIE	Thomas Roeskens, Markus Näf	A140
IAK = CIF – concept et besoins	Beat Müggler, Maurice Wörnhard, René Weyermann	A102
QV = Utilisation des nouveaux éléments de la PQual	Michael Kummer (Kuck), Claudio Zaffonato	Aula
Industries. = Secteurs industriels - Good practice	Hansruedi Graf, Andreas Kirchheim, Monika Weder	A138
TechL. = Aperçu de techLEARN	Nuriye Sadiki, Claudio Calonder	A136

Programmes

- | | |
|-------|---|
| 16h00 | Présentation en plénière des informations sur le projet |
| 16h15 | Ateliers/ Séquences d'information (de 35 min.) sur divers sujets |
| 17h40 | Table ronde de clôture en plénière |
| 18h00 | Apéritif et échanges avec les responsables du projet et des professions |
| 19h00 | Fin de la séance |

Table ronde de clôture



Perspectives FUTUREMEM

Prochaine séance d'information

02.04.2025,
Séance d'information en ligne
à partir de 16h00

Contact:
info@futuremem.swiss



**Merci beaucoup pour
votre participation et vos
commentaires !**

